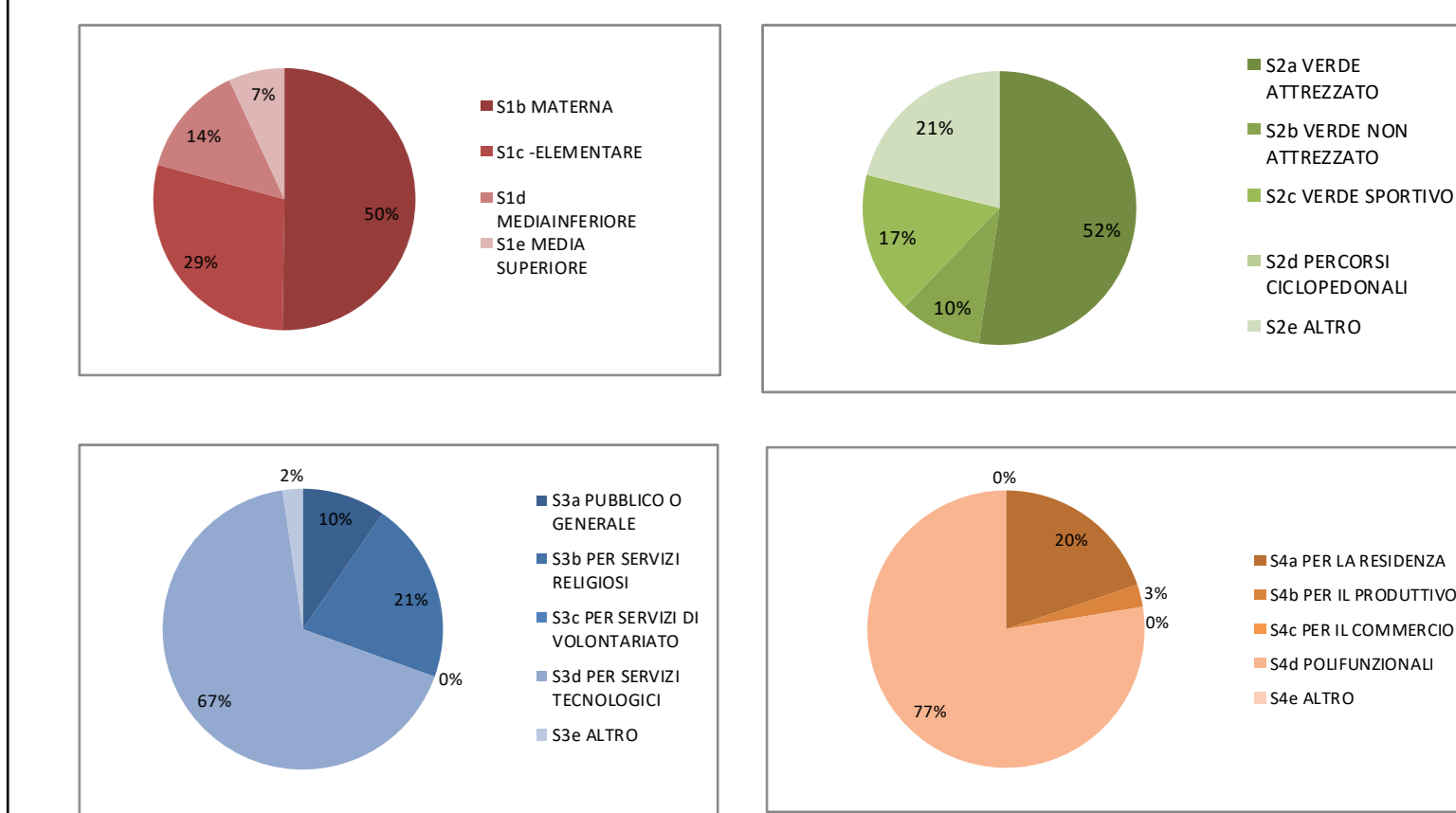


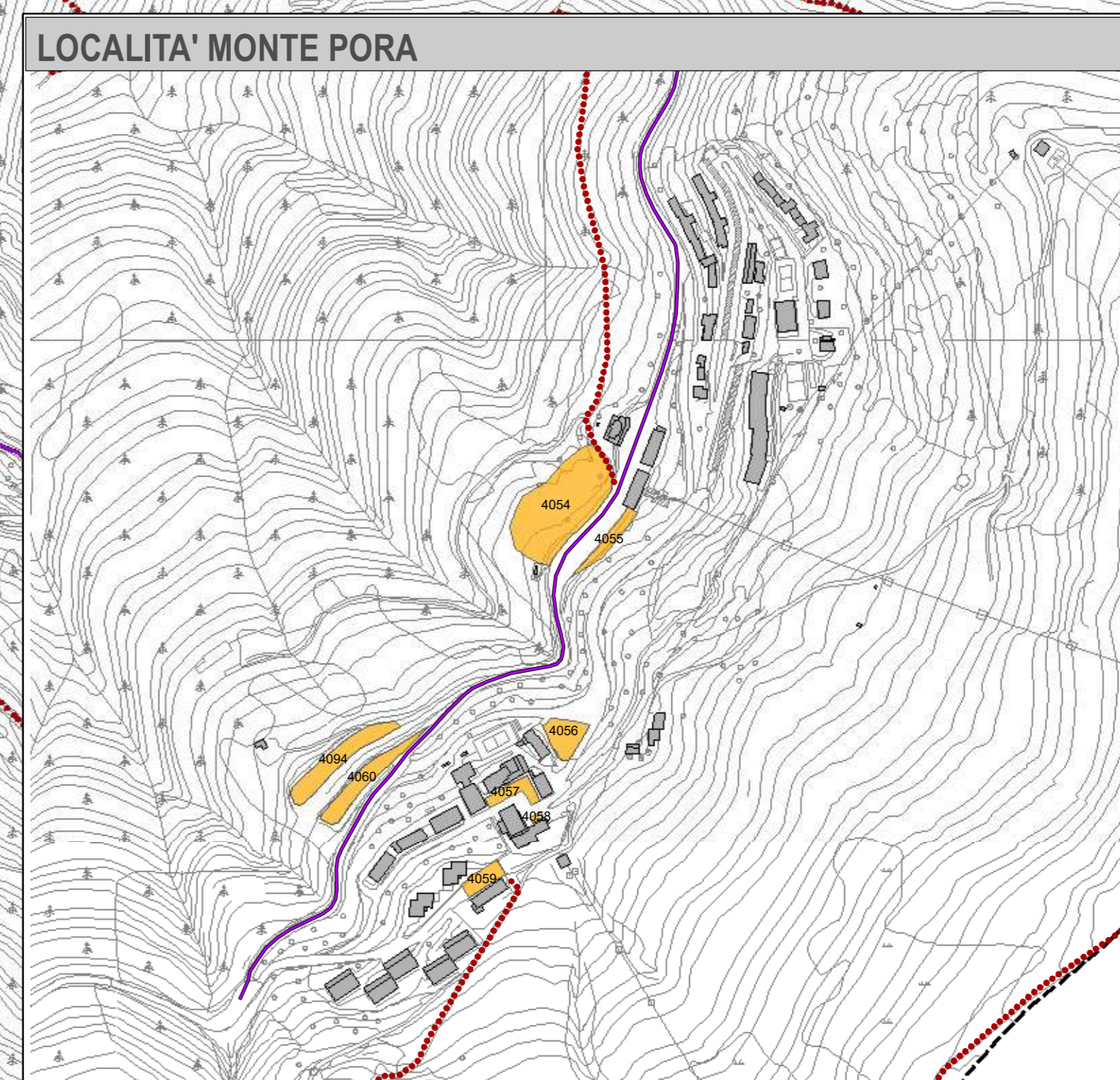
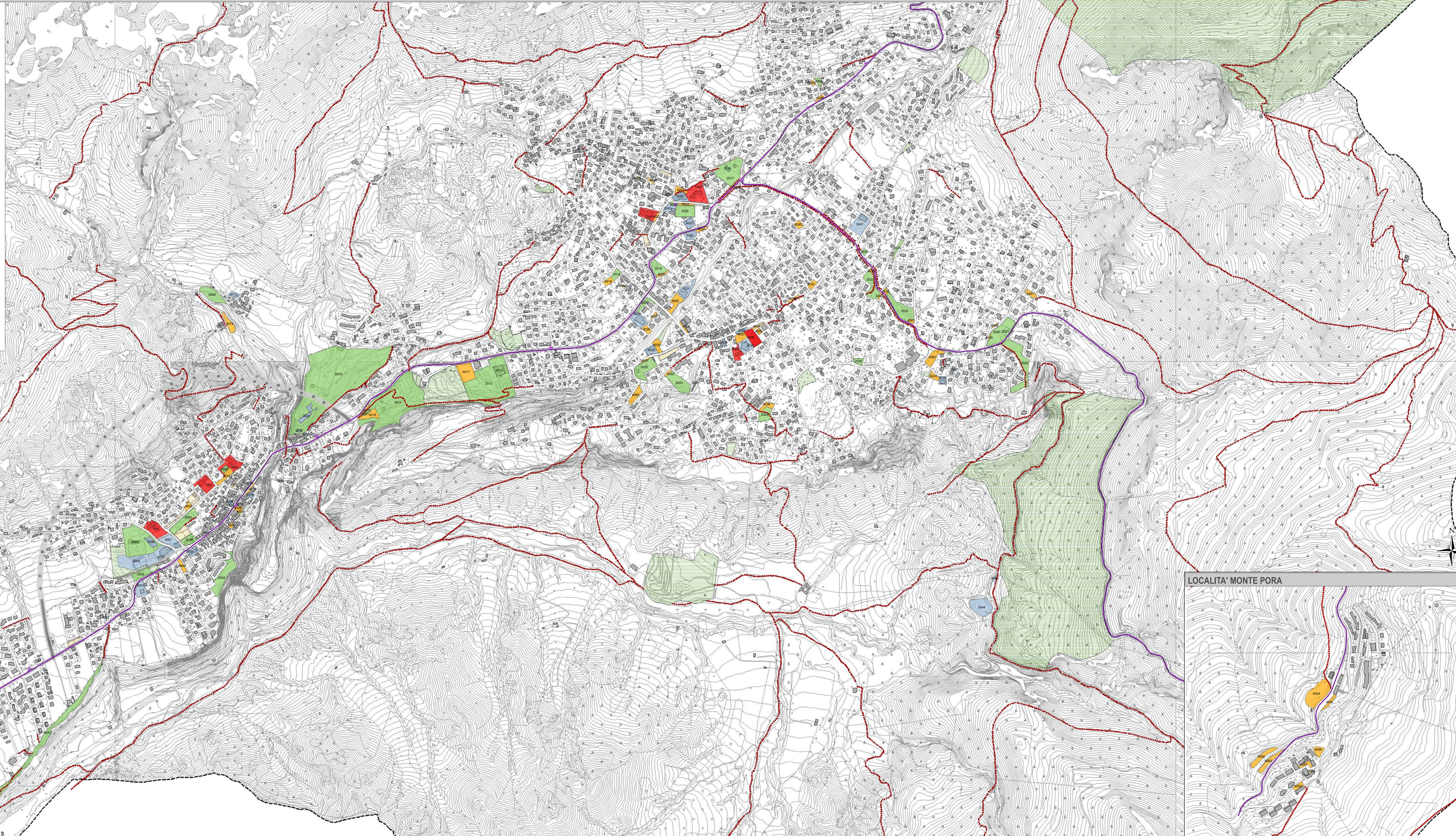
- Servizi - Categorie Generali**
- S1 - Servizi per l'istruzione, esistente
 - S2 - Servizi per il verde, esistente
 - S2 - Servizi per il verde, non attuato
 - S3 - Attrezzature di interesse comune, esistente
 - S3 - Attrezzature di interesse comune, non attuato
 - S4 - Parcheggi, esistente
 - S4 - Parcheggi, non attuato
- Infrastrutture per la mobilità**
- percorsi pedonali esistenti
- Progetti sovracomunali**
- Viabilità di progetto (variante della SP 671)
 - Viabilità di progetto (variante della SP 671) in galleria
- Sistema del trasporto pubblico locale**
- Fermate
 - Linee autobus
 - Confine comunale

QUANTIFICAZIONE DEI SERVIZI IN % PER SOTTOCATEGORIA



ANALISI DELL'ACCESSIBILITA' AI SERVIZI COMUNALI

- Raggi d'utenza delle attrezzature scolastiche S1**
- 150 m per la scuola dell'infanzia e primaria
 - 300 m per la scuola primaria
 - 300 m per la scuola secondaria
 - 600 m per la scuola secondaria
 - Attrezzature scolastiche esistenti
- Raggi d'utenza dei servizi per il verde S2**
- 300 m
 - 600 m
 - Attrezzature per il verde esistenti
- Raggi d'utenza dei servizi di interesse generale S3**
- 150 m
 - 300 m
 - 600 m
 - Attrezzature di interesse generale
- Raggi d'utenza dei parcheggi S4**
- 150 m
 - 300 m
 - 600 m
 - Parcheggi



- S1 - AREE PER L'ISTRUZIONE**
- S1a) Scuole dell'infanzia
 - S1b) Scuole primarie
 - S1c) Scuole secondarie di primo grado
- AREE ED ATTREZZATURE SCOLASTICHE**
- S1a) Asilo nido
 - S1b) Scuole dell'infanzia
 - S1c) Scuole primarie
 - S1d) Scuole secondarie di primo grado
- S2 - AREE PER IL VERDE SPORTIVO E RECREATIVO**
- S2a) Verde attrezzato
 - S2b) Verde non attrezzato
 - S2c) Verde sportivo
- AREE ED ATTREZZATURE VERDI**
- S2a) Verde attrezzato
 - S2b) Verde non attrezzato
 - S2c) Verde sportivo
- S3 - ATTREZZATURE DI INTERESSE PUBBLICO O GENERALE**
- S3a) Attrezzature di interesse pubblico e generale
 - S3b) Attrezzature di interesse comune per servizi religiosi
 - S3c) Attrezzature di interesse comune per servizi di volontariato
 - S3d) Attrezzature di interesse comune per servizi tecnologici
 - S3e) Servizi socio-sanitari e assistenziali
- AREE ED ATTREZZATURE DI INTERESSE COMUNE**
- S4 - PARCHeggi PUBBLICI E DI INTERESSE PUBBLICO**
- S4a) Per la residenza
 - S4b) Per il produttivo
 - S4c) Per il commercio
 - S4d) Per i nodi
 - S4e) Altro
- AREE ED ATTREZZATURE PER IL PARCHeggio**

PGT PIANO DI GOVERNO DEL TERRITORIO

Comune di Castone della Presolana

CPU CONSULTA PIAZZA

vPS3 Piano dei Servizi

Sistema dei servizi esistenti e non attuati

Sindaco: Mauro Pezzoli

Ufficio Tecnico: Margherita Marini

Segretario Comunale: De Filippo Maria Carolina

Direttore tecnico C.P.U. srl: Alessandro Magli

1:5.000

Data: settembre 2016

Adozione: D.C.C. n. 78 del 15/12/2012

Approvazione: D.C.C. n. 16 del 21/06/2013

Pubblicazione BURL: D.C.C. n. 41 del 06/10/2013

VARIANTE n.1

Adozione: D.C.C. n. 3 del 19/02/2016

Approvazione: D.C.C. n. 43 del 05/10/2016