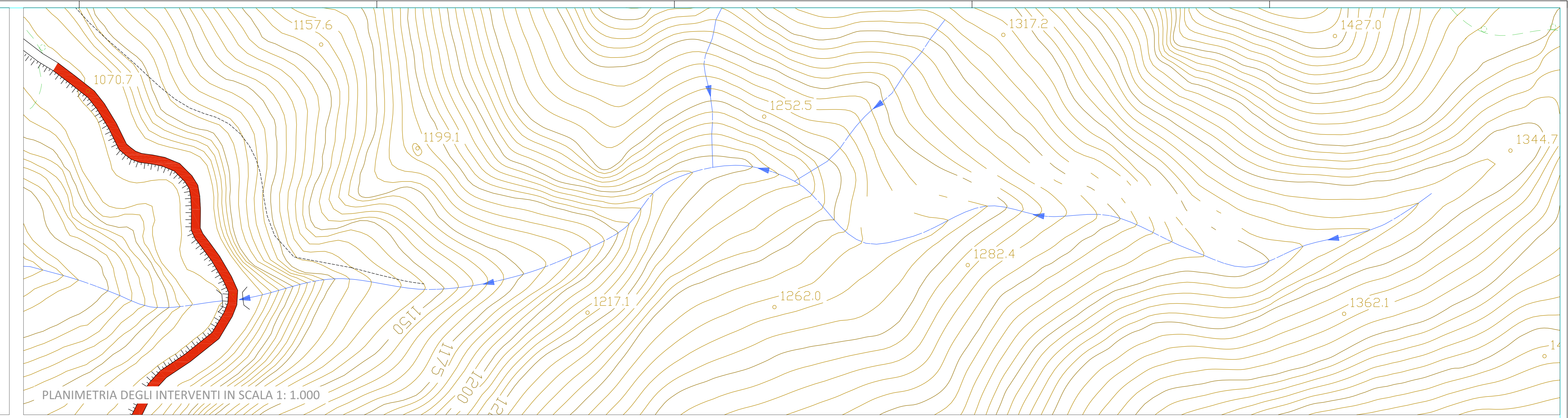
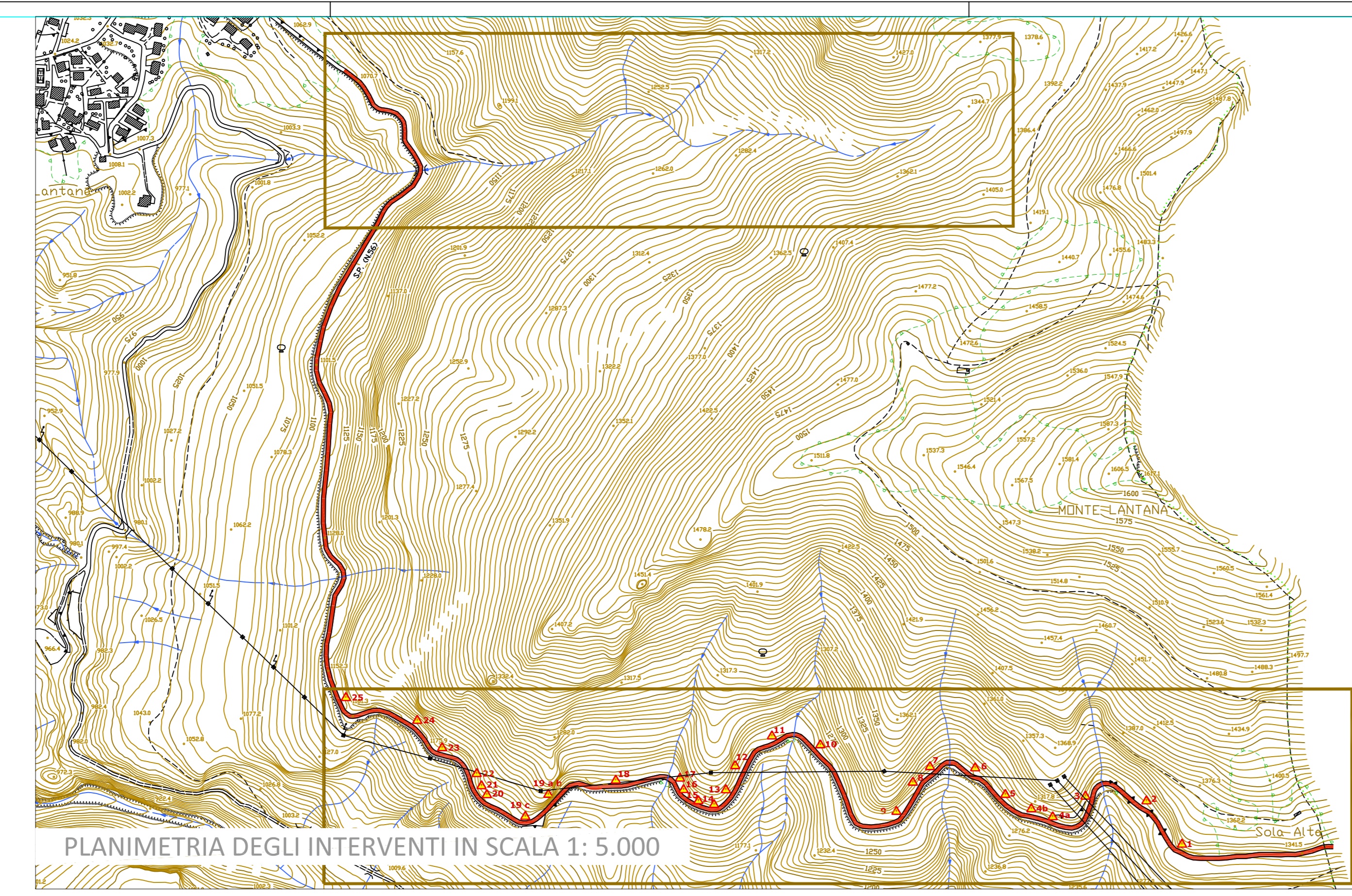


- RIEPILOGO DEGLI INTERVENTI:**
- 1: Taglio della vegetazione e disaggio su versante roccioso con posa di rete a doppia torsione
  - 2: Taglio della vegetazione su lastre di roccia
  - 3: Pulizia delle reti esistenti
  - 4: a) Posa di 9 ancoraggi della lunghezza di 7m
  - 4: b) Consolidamento attivo diffuso di versante costituito da teli di rete in trefolo in acciaio armonico abbinati a rete secondaria in acciaio ad alta resistenza e taglio di 12 abeti rossi
  - 5: Pulizia delle reti esistenti
  - 6: Pulizia delle reti esistenti
  - 7: Pulizia delle reti esistenti
  - 8: Pulizia delle reti esistenti. Taglio di 7 abeti rossi
  - 9: Pulizia delle reti esistenti
  - 10: Pulizia a tergo del muretto in pietra esistente da detriti
  - 11: Taglio della vegetazione, disaggio di elementi instabili. Taglio di n.10 abeti rossi con diametro variabile dai 30 ai 60 cm.
  - 12: Pulizia delle reti esistenti
  - 13: Taglio della vegetazione e disaggio su versante roccioso e posa di reti a doppia torsione in aderenza
  - 14: Taglio della vegetazione e disaggio su versante roccioso e posa di reti a doppia torsione in aderenza
  - 15: Taglio della vegetazione e disaggio su versante roccioso e posa di reti a doppia torsione in aderenza
  - 16: Taglio della vegetazione e disaggio su versante roccioso e posa di reti a doppia torsione in aderenza
  - 17: Disaggio di elementi litoidi instabili
  - 18: Taglio della vegetazione e disaggio su versante roccioso e posa di reti a doppia torsione in aderenza
  - 19a)b)c) Taglio di n.3 abeti rossi con diametro variabile dai 30 ai 60 cm. Consolidamento attivo diffuso di versante costituito da teli di rete in trefolo in acciaio armonico abbinati a rete secondaria in acciaio ad alta resistenza.
  - 20: Pulizia puntuale di reti esistenti
  - 21: Rimozione massi instabili.
  - 22: Posizionamento di rete a doppia torsione
  - 23: Disaggio pesate di grossi blocchi
  - 24: Taglio della vegetazione, disaggio di elementi instabili. Realizzazione di Barriera Paramassi
  - 25: Taglio della vegetazione e disaggio su versante roccioso e posa di reti a doppia torsione in aderenza



COMUNE DI CASTIGNE DELLA PRESOLANA  
 Provincia di Bergamo

PROGETTO ESECUTIVO  
 CUP C57H20001540002  
 MESSA IN SICUREZZA VERSANTE FRANOSO MONTE PORA  
 RETI PARAMASSI SU STRADA PER IL MONTE PORA IN  
 COMUNE DI CASTIGNE DELLA PRESOLANA (BG)  
 CUP C57H20001540002

OGGETTO: ESTRATTO CARTA TECNICA DELLA GMVSS  
 scala 1:5.000  
 scala 1:1.000

TAVOLA: 02

DATA: LUGLIO 2021

MARIA ELEONORA FERRACINI - GEOLOGA Via Bocchetta, 14 - 24020 Gandellino (BG)  
 EMILIO COLLI INGEGNERE Via A. Cattolli, 32 - 24020 Ardesio (BG)  
 ADRIANO PASINI FORESTALE Piazza Madonna delle Grazie, 3 - 24020 Ardesio (BG)

