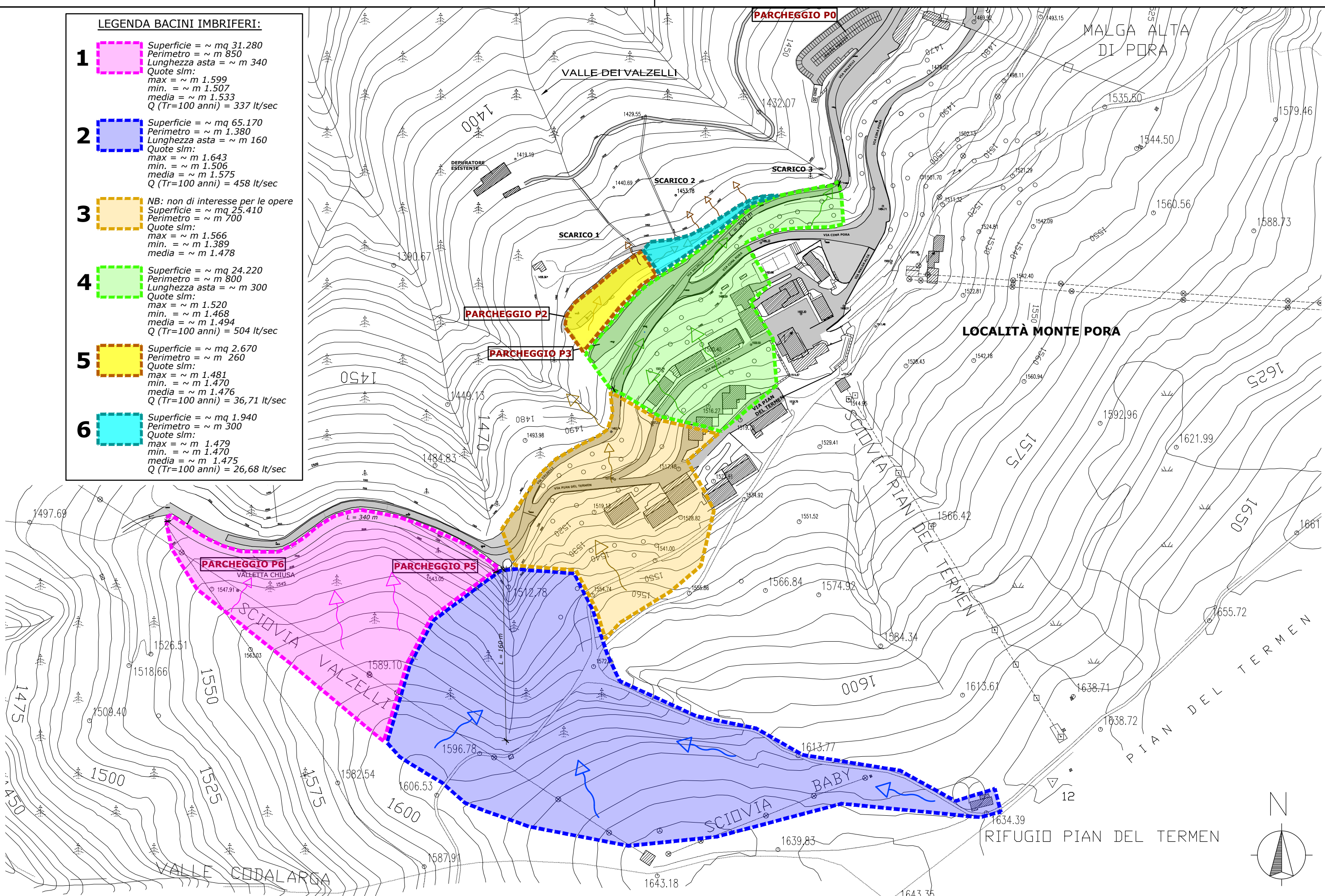


LEGENDA BACINI IMBRIFERI:

- 1** Superficie = ~ mq 31.280
Perimetro = ~ m 850
Lunghezza asta = ~ m 340
Quote slm:
max = ~ m 1.599
min. = ~ m 1.507
media = ~ m 1.533
Q (Tr=100 anni) = 337 lt/sec
- 2** Superficie = ~ mq 65.170
Perimetro = ~ m 1.380
Lunghezza asta = ~ m 160
Quote slm:
max = ~ m 1.643
min. = ~ m 1.506
media = ~ m 1.575
Q (Tr=100 anni) = 458 lt/sec
- 3** NB: non di interesse per le opere
Superficie = ~ mq 25.410
Perimetro = ~ m 700
Quote slm:
max = ~ m 1.566
min. = ~ m 1.389
media = ~ m 1.478
- 4** Superficie = ~ mq 24.220
Perimetro = ~ m 800
Lunghezza asta = ~ m 300
Quote slm:
max = ~ m 1.520
min. = ~ m 1.468
media = ~ m 1.494
Q (Tr=100 anni) = 504 lt/sec
- 5** Superficie = ~ mq 2.670
Perimetro = ~ m 260
Quote slm:
max = ~ m 1.481
min. = ~ m 1.470
media = ~ m 1.476
Q (Tr=100 anni) = 36,71 lt/sec
- 6** Superficie = ~ mq 1.940
Perimetro = ~ m 300
Quote slm:
max = ~ m 1.479
min. = ~ m 1.470
media = ~ m 1.475
Q (Tr=100 anni) = 26,68 lt/sec



PLANIMETRIA BACINI IMBRIFERI (1:3.000)



COMUNE DI CASTIONE DELLA PRESOLANA



ALLEGATO 2

Provincia di Bergamo	<small>data</small> 08-08-2022
Comune di CASTIONE DELLA PRESOLANA	<small>aggiornamenti</small>
MESSA IN SICUREZZA AREE DI SOSTA E STRADE IN LOC. PORA - CUP C59J20000500002 - Cig assegnato all'affido: 8789487221	<small>archivio n°</small> 1376A/22
PROGETTO ESECUTIVO	<small>scala</small> 1:3.000
STATO DI FATTO: PLANIMETRIA Bacini Imbriferi	<small>tavola</small> PE03.1
<small>Studio Tecnico Drr. Ingg. Gherardo, Umberto e Antonio NORIS Via Damiano Chiesa, 20 - 24128 Bergamo - Tel. e fax : 035 25.70.58 - E-mail: studionoris@libero.it</small>	<small>firma</small> 