

**ATTENZIONE!**  
VIA VALZELLI ALTA IN LOCALITA'  
MONTE PORA CHIUSA AL  
TRAFFICO PER LAVORI  
DAL ..... AL .....

**RALLENTARE!**  
LAVORI IN CORSO  
a 100 m

**RALLENTARE!**  
LAVORI IN CORSO  
a 100 m

**ATTENZIONE LINEA  
ELETTRICA 15 kV  
INTERRATA**

- LEGENDA SICUREZZA:**
- RECINZIONE INGRESSO CANTIERE
  - DELIMITAZIONE BORDO CRINALE PER PROTEZIONE ESCAVATORI
  - AREE DI DEPOSITO TEMPORANEO MATERIALI

**N.B. L'IMPRESA APPALTATRICE DOVRA' AVERE CURA DI ESEGUIRE, PREVENTIVAMENTE ALL'ESECUZIONE DELLE OPERE, UN COORDINAMENTO CON TUTTI GLI ENTI PROPRIETARI E/O GESTORI DELLE RETI TECNOLOGICHE INTERRATE E/O IN AEREO**

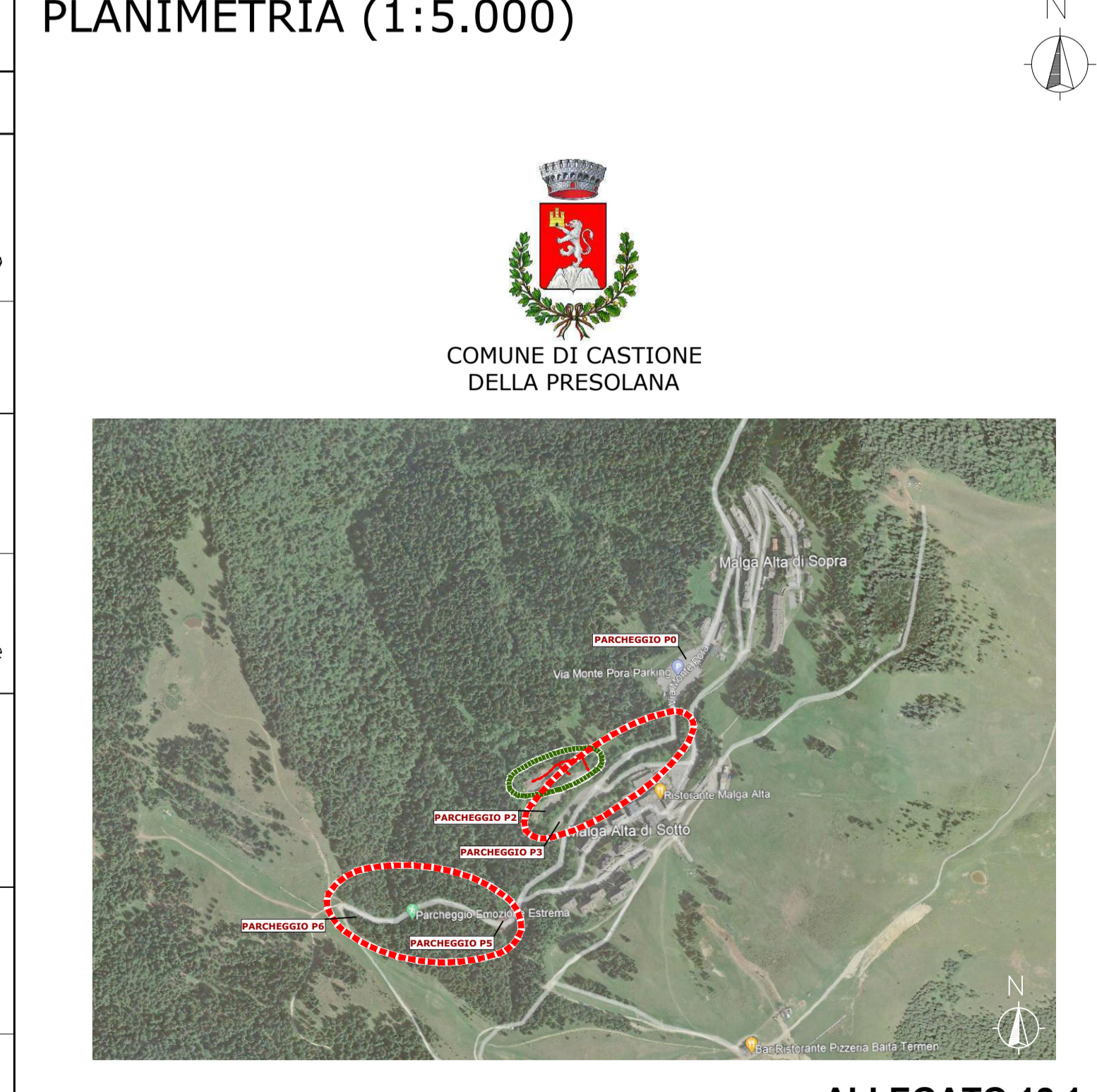
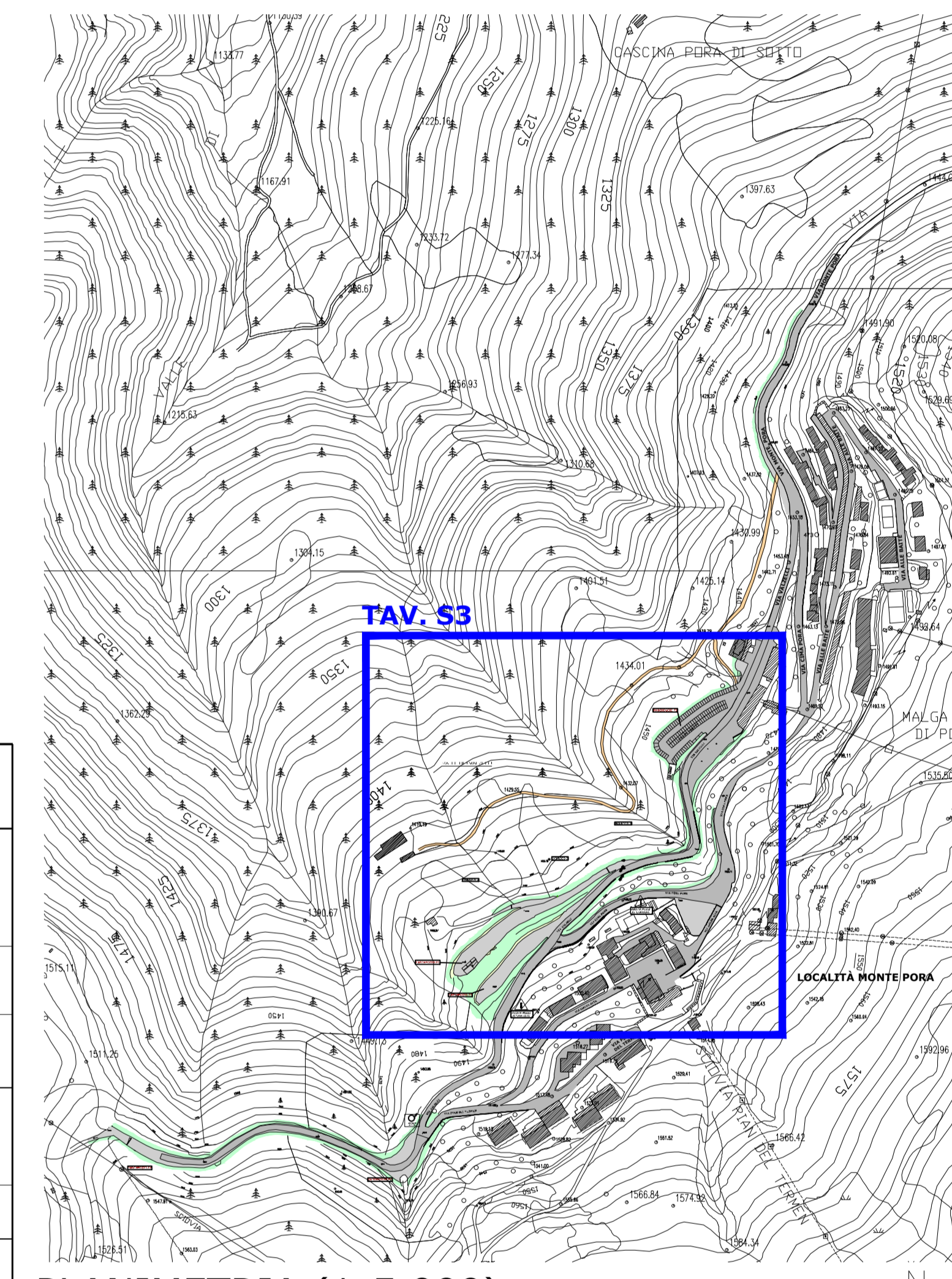
**DISPOSIZIONI GENERALI E PARTICOLARI DI ATTUAZIONE DEL PSC:**  
La soluzione definitiva delle fasi di lavorazione dovrà essere valutata dalle parti (D.L., Coord. Sic. Esec., Ufficio Tecnico Comunale, Comando Polizia Locale) preventivamente all'inizio dei lavori, anche dopo verifica della effettiva disponibilità dell'area, con riferimento alla destinazione d'uso, per quanto riguarda lo stoccaggio dei materiali di cantiere; dovranno inoltre essere posati cartelli stradali per le indicazioni di percorrenza da parte dei mezzi di cantiere.  
In ogni caso, le aree di deposito dei materiali nonché quelle di lavorazione dovranno essere interamente delimitate con recinzione provvisoria realizzata con sostegni metallici h=180 cm con basamento in cls prefabbricato se su sede asfaltata ovvero infissi per le parti in sterrato, completa di teli in plastica a griglie di colore arancione, completa di illuminazione notturna (si veda immagine sotto per tipologia).  
Sulla circolazione viaria esterna vanno posizionati, in zona ben visibile, i cartelli previsti di regolazione del flusso viario, avvertimento e pericolo per l'accesso dei veicoli in ingresso e in uscita dal cantiere, oltre alla cartellonistica di divieto di ingresso alle persone estranee e/o comunque non autorizzate, completa di illuminazione notturna (si veda immagine sotto per tipologia).



- LEGENDA:**
- STATO DI FATTO:**
- strade asfaltate
  - strade, parcheggi e banchine non asfaltate
  - bordi inerbiti dei parcheggi non asfaltati
  - rete e pozzetti fognatura
  - ipotesi di percorrenza rete fognatura
  - rete acque bianche
  - griglie raccolta acque bianche
  - caditoie
  - imppozzamenti
  - ruscellamenti, erosioni, fratture, scivolamenti
  - prove di permeabilità
  - rete e pozzetti ENEL
  - rete e pozzetti Telecom
  - guardrail
  - pali P.I.
- PROGETTO:**
- aree da risagomare con successiva asfaltatura (vedere particolari su Tav. PE11.1)
  - NB: Nei Parcheggi P2 e P3 il Tappeto di usura di sp. 3 cm verrà realizzato solo con recupero dell'eventuale ribasso d'asta
  - sede carreggiata di accesso ai parcheggi / corselli
  - posti auto: Parcheggio P3 = n° 58 posti, di cui n°4 per disabili; Parcheggio n° 66 (+5) posti, di cui n°4 per disabili.
  - cunetta alla francese, caditoie ogni ~20,00 m, tubi PVC S8 Ø200 mm, Ø250 mm e Ø315 mm (vedere Part. 1 su Tav. PE11.1)
  - caditoie 50x50 ogni ~20,00 m
  - griglie raccolta acque bianche
  - camerette e tubazione raccolta acque bianche Ø400 mm in Gres - p=5,00% (vedere profilo Tav. PE09.4 e particolari Tav. PE11.2)
  - CAM. n°
  - guardrail Bordo Laterale cl. H1 W3 (vedere Part. 4 su Tav. PE11.1)
  - sistemazione con opere di ingegneria naturalistica per ~ 30,00 a valle Scarico 1 e Scarico 2 con canaletta a fondo scabroso sec. Lorenz e scivolo per dissipazione energia acque meteoriche Scarico 3 per ~ 20,00 x 4,00 (vedere particolari su Tav. PE13)

**Tabella AREE e Fasi lavorazioni (i riferimenti alle aree sono quelli relativi a quelle individuate in sede di Studio di Fattibilità Preliminare)**

Fase	Descrizione
<p><b>AREA 1:</b> Parcheggio P0, non sono previste opere.</p> <p><b>AREA 2:</b> Da accesso parcheggio P2 sino a curva posizione B e scarico 3 (rif. Tav. S3 Piano di Sicurezza e Coordinamento di cantiere)</p>	
Fase 1	Scarico 3: Realizzazione scivolo per dissipazione energia cinetica acque meteoriche a valle uscita tubazione - mt. Lung. mt. 20,00 x (1,50+4,00+1,50) di largh. (vedere Tav. PE13)
Fase 2	Chiusura curva Posizione B: Sostituzione tubazione Ø300 ds esistente. Posi nuova cameretta 6 e parte terminale di m 10,50 di tubazione raccolta acque bianche Ø400 mm in Gres
Fase 3	Su tratto di Via Valzelli di m 68,00 derivando dalla curva a rialzo: posa tubazione raccolta acque bianche Ø400 mm in Gres e camerette da 5 a 2 (vedere profilo Tav. PE09.4 e particolari Tav. PE11.2). E' prevista la chiusura di mezza carreggiata tramite transenne New Jersey e utilizzo semaforo per percorso a senso alternato.
Fase 4	Posi Cameretta 2 e attraversamento strada tubazione raccolta acque bianche Ø400 mm in Gres con chiusura provvisoria strada.
<p><b>AREA 3:</b> Parcheggi P2 e P3, scarichi 1 e 2 e pista forestale (provvisoria) (rif. Tav. S3 Piano di Sicurezza e Coordinamento di cantiere)</p>	
Fase 1	Realizzazione Pista forestale (provvisoria) per esecuzione canali Lorenz (L= ~ 115,00 m - largh.= ~ 3,50 m - con ripe largh.= ~ 5,50 m) con successivo integrale ripristino (vedere Tav. PE13)
Fase 2	Scarico 1: sistemazione con opere di ingegneria naturalistica - canaletta a fondo scabroso tipo Lorenz - Lung. ~ 38,00 m - largh. ~ 2,50 m.
Fase 3	Scarico 2: canaletta a fondo scabroso tipo Lorenz - Lung. ~ 29,00 m - largh. ~ 2,50 m. Realizzazione di Briglie (in pietra reperita in sito) al termine delle canalette a fondo scabroso tipo Lorenz (vedere Tav. PE13)
Fase 4	Sul sentiero boschivo in sterrato di accesso al depuratore: realizzazione di tre selcizioni di guado, due di largh. ~ 2,00 m Lung. ~ 2,50 m a valle Scarico 1 e 2, ed uno di largh. ~ 4,00 m Lung. ~ 2,50 m a valle Scarico 3 (vedere foto esempio Tav. PE13) NB: accessi dal sentiero boschivo per raggiungere il depuratore.
Fase 5	Sul lato di valle della sede stradale realizzazione di circa m 67,00 di elementi per raccolta acque bianche tramite cunetta alla francese con caditoie ogni ~20,00 m (vedere Part. 1 Tav. PE11.1) da cameretta 3 fino ad accesso parcheggio P3; a seguire risalendo ad incrocio con Via Cima Pora posa di 2 griglie a tutta larghezza stradale con relative tubazioni di collegamento (vedere Part. 6 Tav. PE11.1).
Fase 6	Parcheggio P3: area da risagomare con successiva asfaltatura (solo Tout venant bitumato). Sul lato di valle della sede stradale realizzazione di circa m 130,00 di elementi per raccolta acque bianche tramite cunetta alla francese con caditoie ogni ~20,00 m (vedere Part. 1 Tav. PE11.1).
Fase 1	Parcheggio P2: area da risagomare con successiva asfaltatura (solo Tout venant bitumato). NB: il Tappeto di usura di sp. 3 cm verrà aggiunto solo con eventuale ribasso d'asta. (vedere particolari su Tav. PE11).
Fase 2	Sul lato di valle posa a tutta lunghezza per circa m 90,00 sul lato di monte per circa m 80,00 di elementi per raccolta acque bianche tramite cunetta alla francese con caditoie ogni ~20,00 m (vedere Part. 1 Tav. PE11.1). Formazione di raccolta acque meteoriche sul piazzale con conferimento alle valdole: SCARICO 1 e SCARICO 2.
<p><b>AREA 4:</b> Via Valzelli tra i Parcheggi P5 e P6 (rif. Tav. S4 Piano di Sicurezza e Coordinamento di cantiere)</p>	
Fase 1	Curva Posizione A: Realizzazione di vasca di raccolta in calce in opera con griglia anti-immissione, mt. 8,00 x 6,20 circa con h = ~ 2,50 (vedere Tav. PE12.1 e PE12.2).
Fase 2	Sostituzione tubazione Ø100 ds esistente. Rilascio integrale pavimentazione bituminosa (grossa + fine) con successivo rifacimento (tout venant bitumato + tappeto di usura) previa preparazione del piano di posa + geogrid (mq 497,00 circa).
Fase 2	Tutta la strada di Parcheggio P5 a P6 per una lunghezza di circa 290,00 m: area da risagomare con successiva asfaltatura (Tout venant bitumato + tappeto di usura). Sul lato di monte posa a tutta lunghezza per circa m 325,00 di elementi per raccolta acque bianche tramite cunetta alla francese con caditoie ogni ~20,00 m (vedere Part. 1 Tav. PE11.1).
<p><b>AREA 5:</b> POSIZIONE C di rilievo e video ispezione. Tratto precedente curva in ingresso abitato. (rif. Tav. PE08.5 del Progetto Esecutivo)</p> <p>NB: Opere da realizzarsi con eventuale ribasso d'asta</p>	



ALLEGATO 12.1

Provincia di Bergamo	08-08-2022
Comune di CASTIONE DELLA PRESOLANA	
<b>MESSA IN SICUREZZA AREE DI SOSTA E STRADE IN LOC. PORÀ - CUP C59J20000500002 - Cig assegnato all'affido: 878948721</b>	1376A/22
PROGETTO ESECUTIVO	S3
Piano di Sicurezza e Coordinamento di cantiere: AREE 2 e 3 - PLANIMETRIA Parcheggi P2 e P3 e Via Valzelli sino a curva Posizione B, fasi lavori e cartellonistica	1:5.000 1:500

PLANIMETRIA - STATO DI PROGETTO CON SOVRAPPOSIZIONE (1:500)