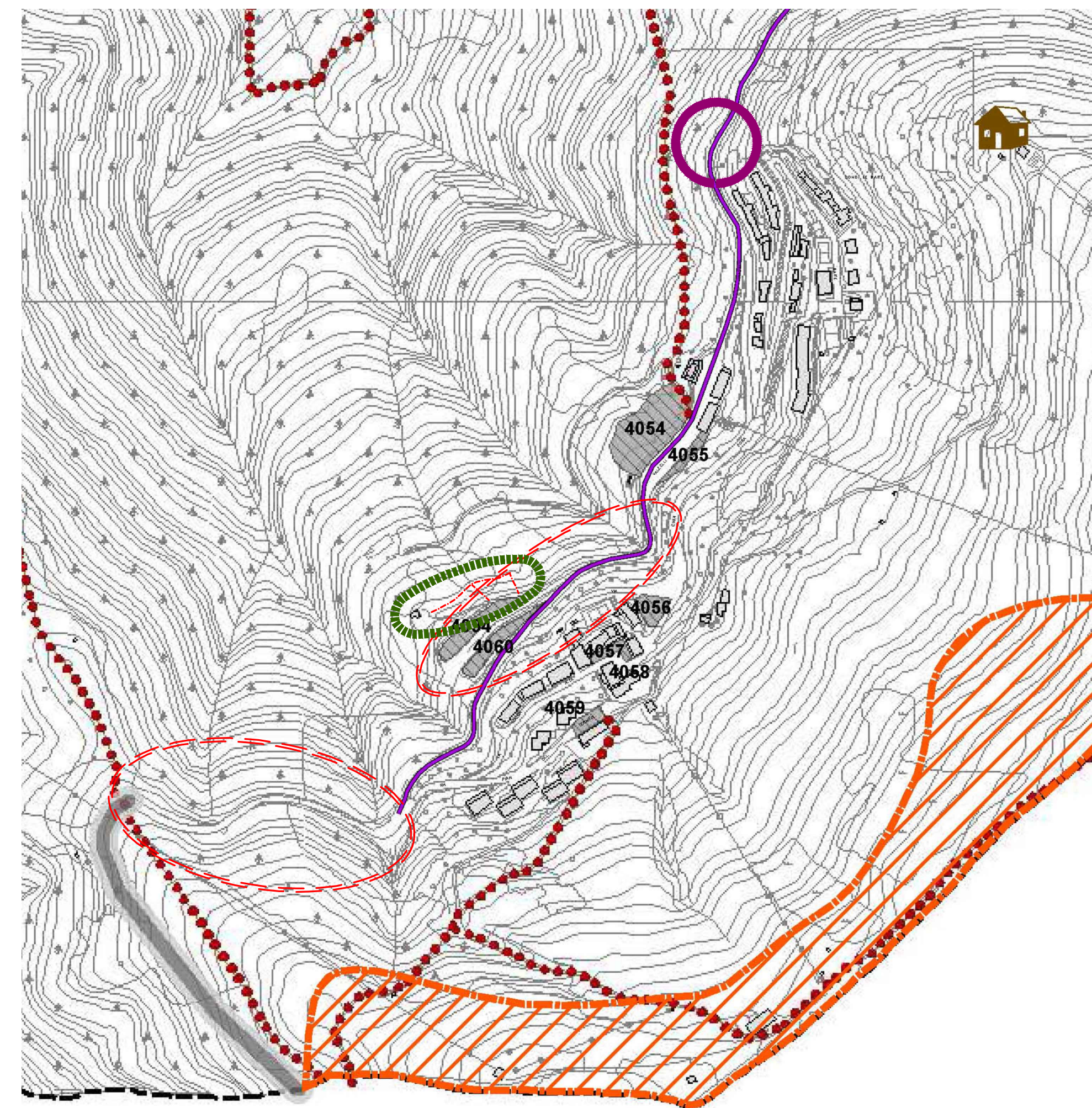
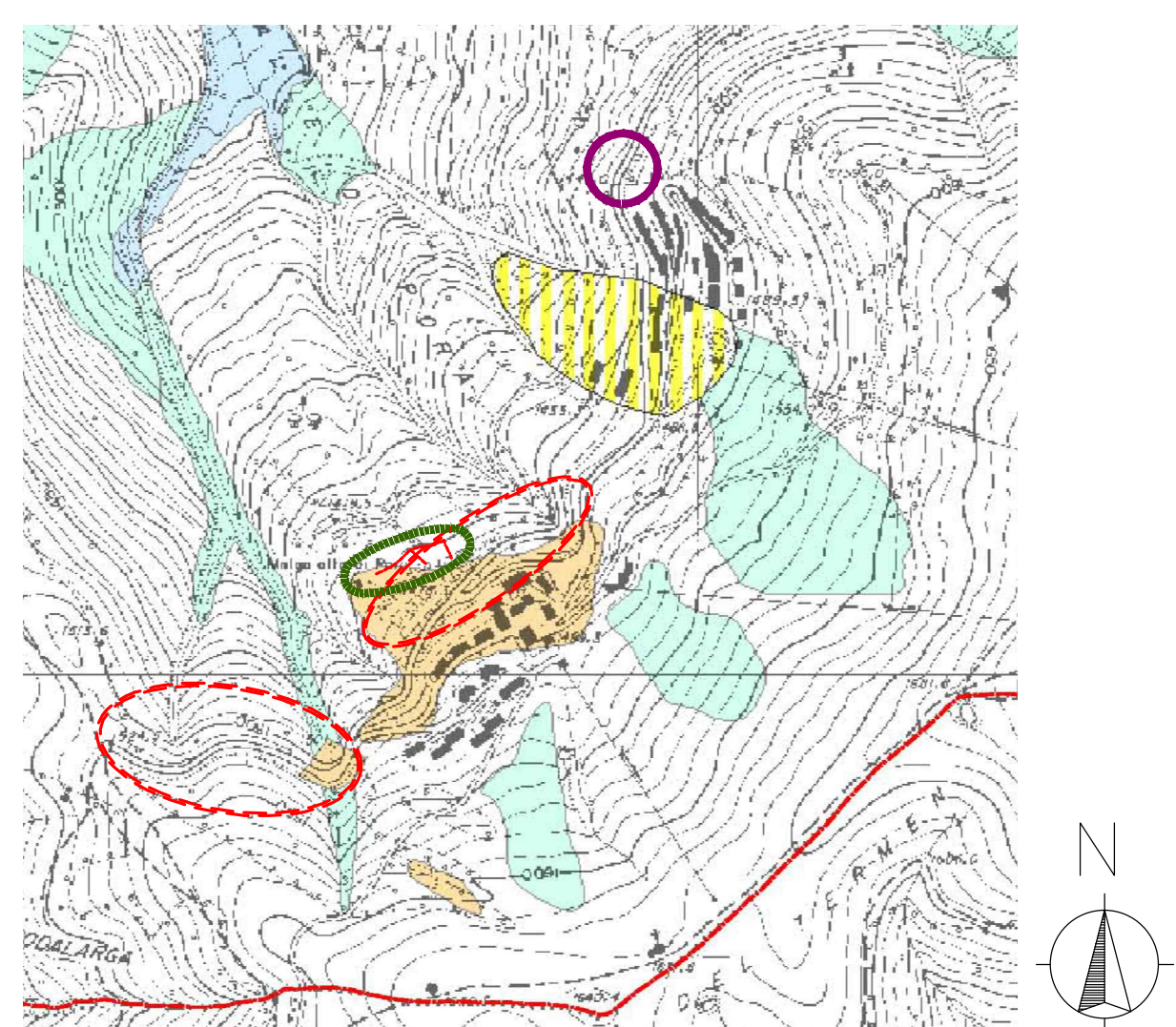


# ESTRATTI DI PGT VIGENTE



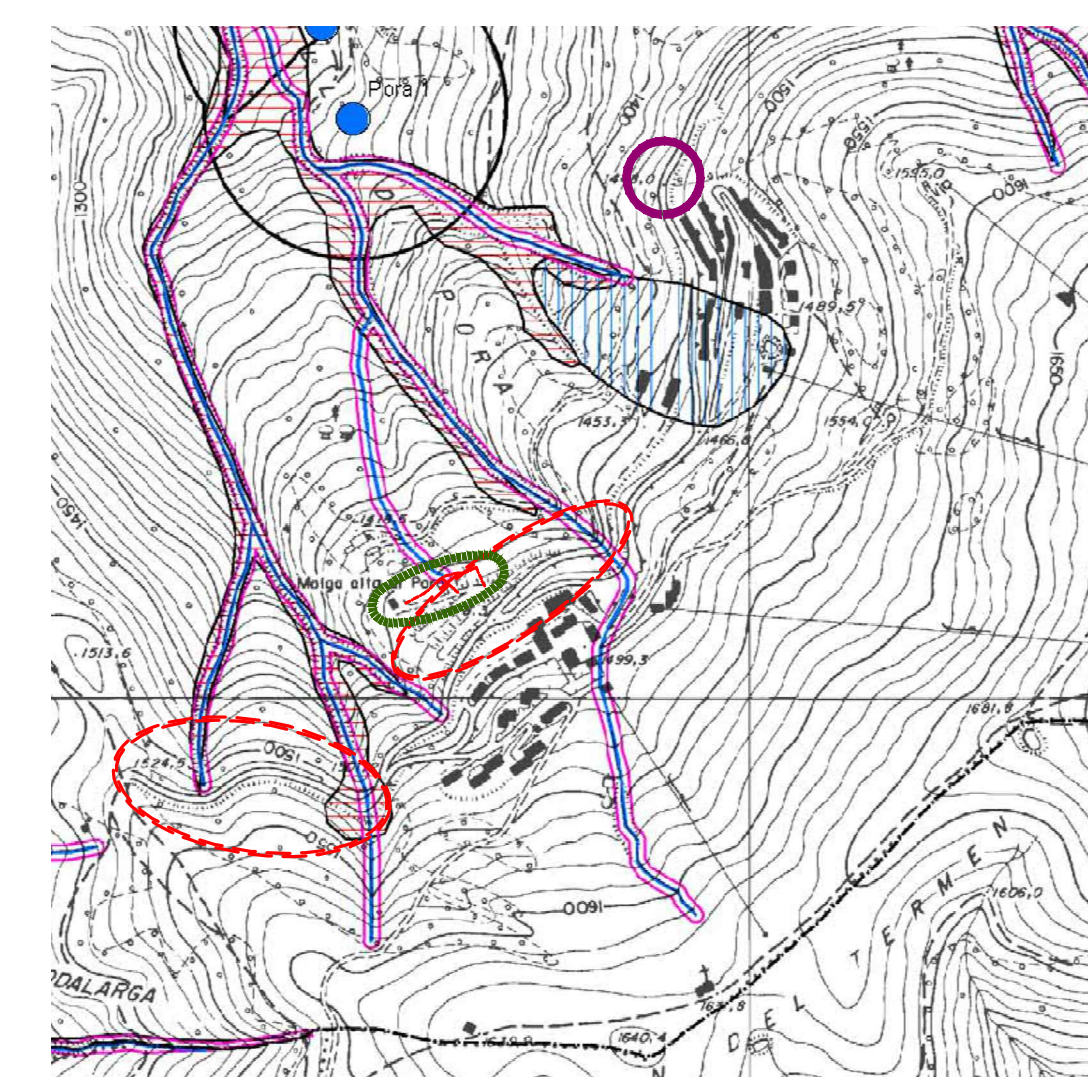
ESTRATTO DI PGT VIGENTE - PIANO DEI SERVIZI (1:5.000)  
Tav. vPS4 - Progetto del sistema dei servizi e degli spazi pubblici

- Tipologia di destinazione**  
S4 Parcheggi
- S4d - polifunzionali
- Progetto dei servizi**
- Campo da golf - Monte Pora e Valle di Tede
  - Strutture di servizio in loc. Monte Scanapà e Monte Pora - art.18 PdS
- Infrastrutture per la mobilità**
- percorsi pedonali non storici
- Progetti sovracomunali**
- Viabilità di progetto (variante della SP 671)
- Sistema del trasporto pubblico locale**
- Linee autobus



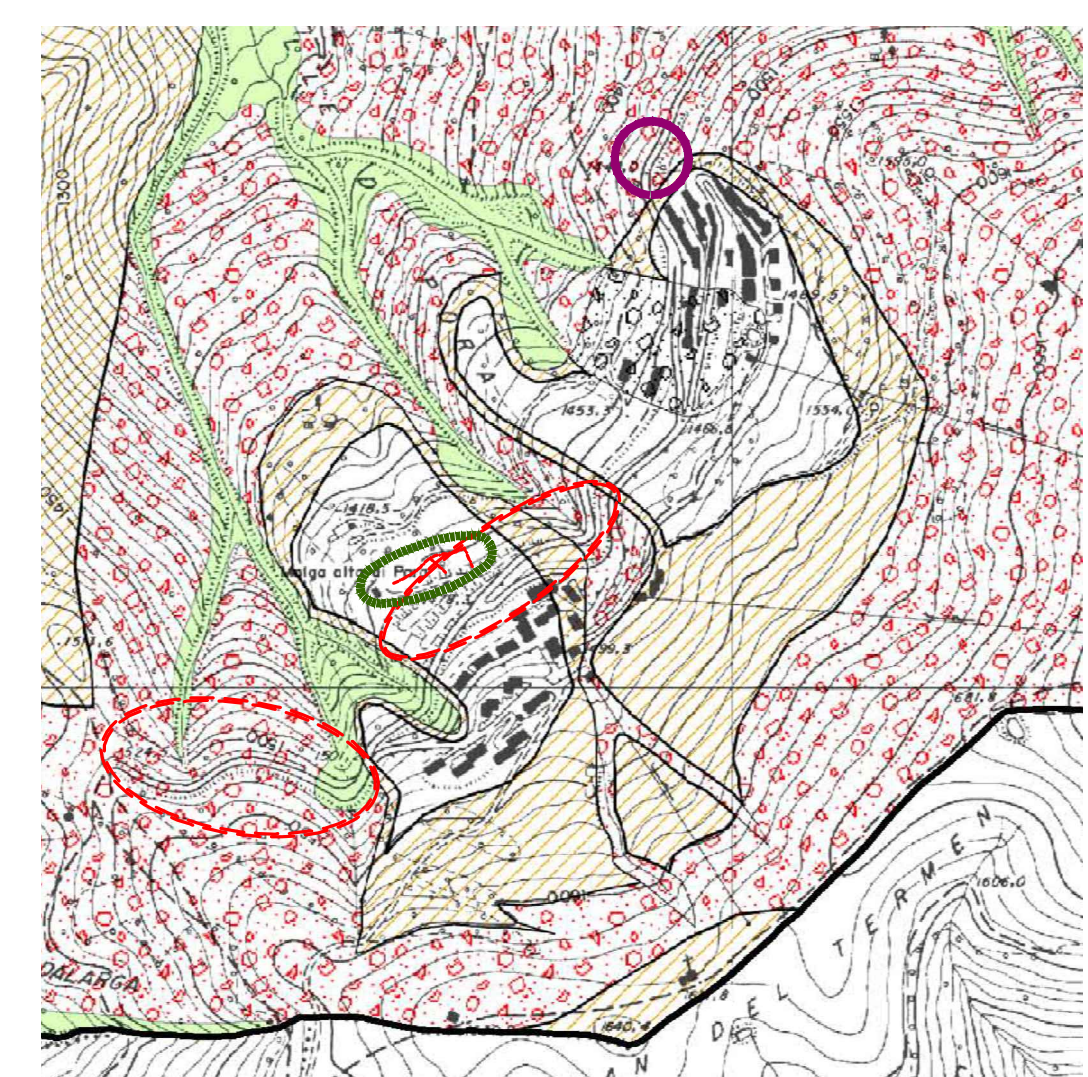
ESTRATTO DI PGT VIGENTE (1:10.000)  
Componente geologica idrogeologica e sismica  
Tav. 01 - Carta della pericolosità sismica locale

- ESTRATTI LEGENDA:**
- Confine comunale
- Scenari di pericolosità sismica locale**  
Amplificazioni litologiche
- Z1c= Zona potenzialmente franosa o esposta al rischio frana
  - Z2a= Zona con terreni di fondazione particolarmente scadenti
  - Z4b= Zona pedemontana di falda di detrito, conoide alluvionale e conoide deliaccio-lacustre



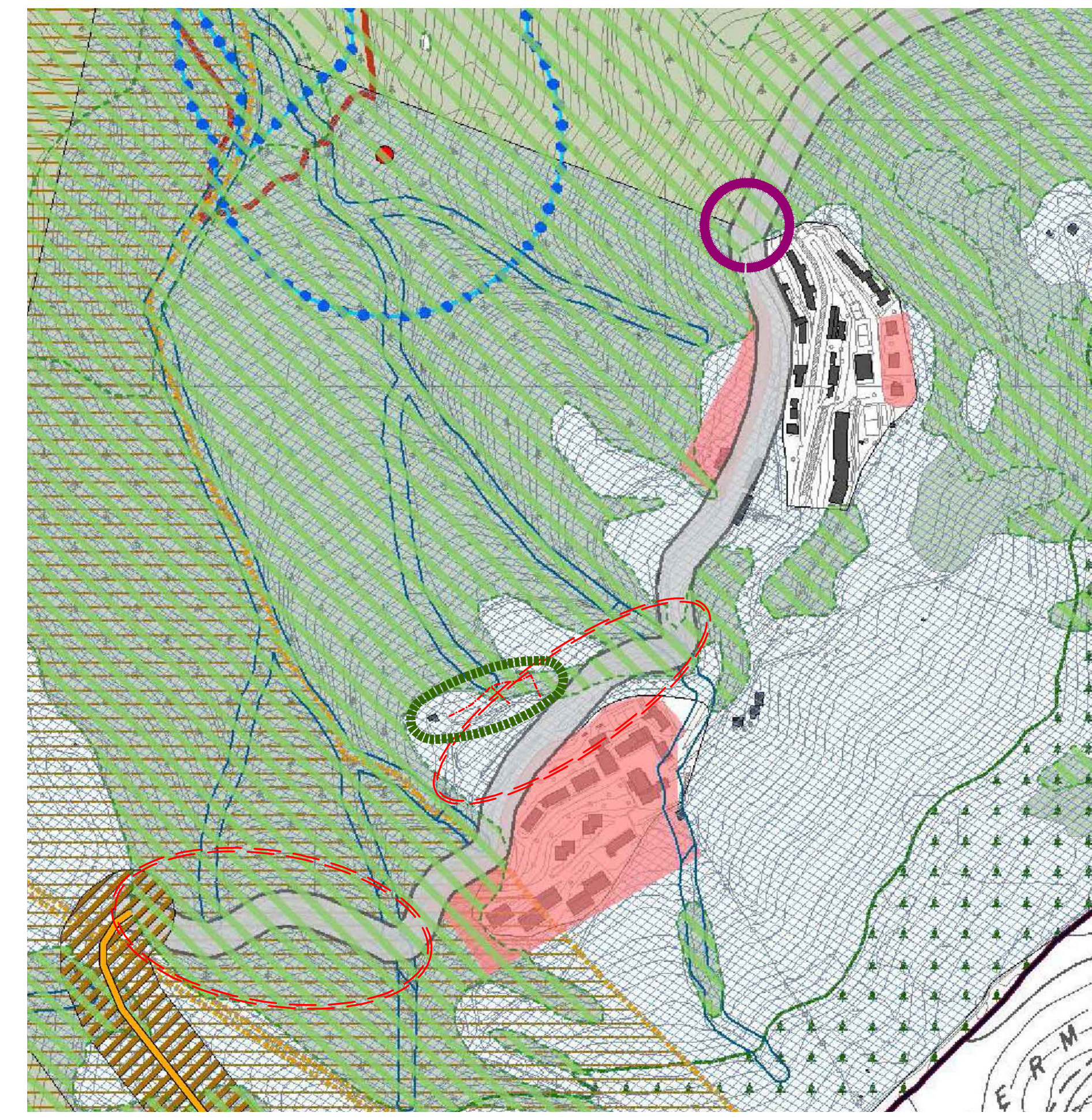
ESTRATTO DI PGT VIGENTE (1:10.000)  
Componente geologica idrogeologica e sismica  
Tav. 02 - Carta dei vincoli

- ESTRATTI LEGENDA:**
- Confine comunale
- VINCOLI DI POLIZIA IDRAULICA**
- Fascia di rispetto
  - Reticolo idrico minore
  - sorgenti
- PERIMETRAZIONE DELLE AREE IN DISSESTO**
- Area di frana stabilizzata (Fs)
  - Esondazioni e dissesti morfologici a carattere torrentizio
  - Area a pericolosità molto elevata (Ee)



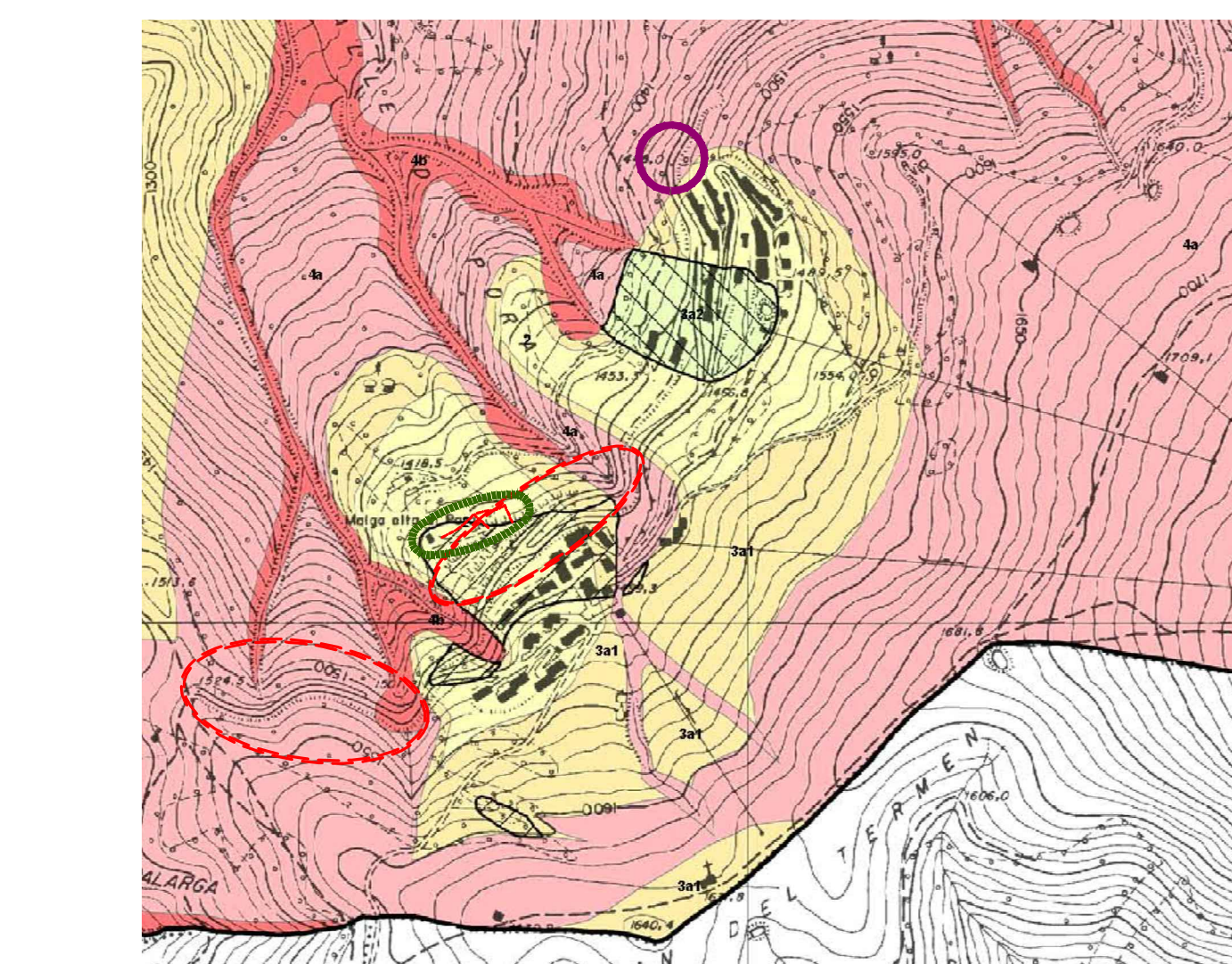
ESTRATTO DI PGT VIGENTE (1:10.000)  
Componente geologica idrogeologica e sismica  
Tav. 03 - Carta di sintesi

- ESTRATTI LEGENDA:**
- Confine comunale
- Elementi di sintesi**
- Aree a pericolosità potenziale legate a pendenze >20° o ad orientazione sfavorevole degli strati
  - Aree pericolose dal punto di vista idrogeologico ed idraulico
  - Aree pericolose riguardo all'instabilità dei versanti



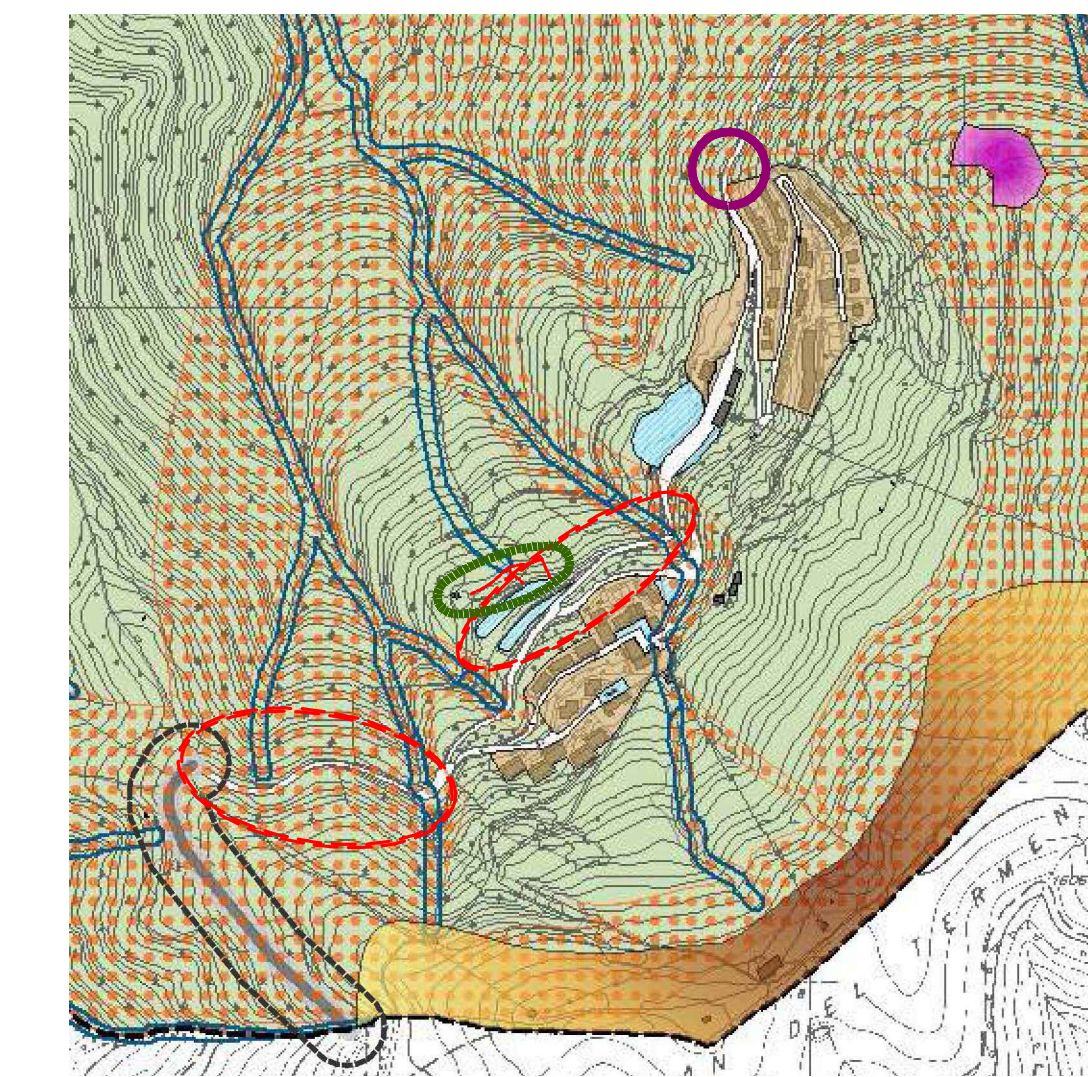
ESTRATTO DI PGT VIGENTE - PIANO DELLE REGOLE (1:5.000)  
Tav. vPR.5b - Carta dei vincoli

- ESTRATTI LEGENDA:**
- VINCOLI SOVRAORDINATI**
- Fasce di rispetto stradale
  - Fascia di rispetto sorgenti (200m)-rif.Studio geologico
  - Fascia di rispetto sorgenti tutela assoluta (10m)-rif.Studio geologico
  - Boschi - Piano di Indirizzo Forestale (PIF)
  - Aree sciabili
  - Usi civici - D.Lgs. 490/99 art. 146 let h)
  - Aree sottoposte a vincolo idrogeologico R. D. 3267/23
  - Fascia di rispetto del Reticolo Idrico Minore
- Progetti viabilità sovracomunale**
- Viabilità di progetto
  - Viabilità di progetto in galleria
  - Fascia di rispetto delle varianti provinciali
- VINCOLI AMBIENTALI**
- Territori alpini ed appenninici - D lgs 42/04 art. 142, comma 1, let. d)
  - Boschi - D lgs 42/04 art. 142, comma 1, let. g)
  - Fiumi - Torrenti - Corsi d'acqua
  - Aree escluse dal vincolo D.Lgs. 42/04
  - Confine comunale



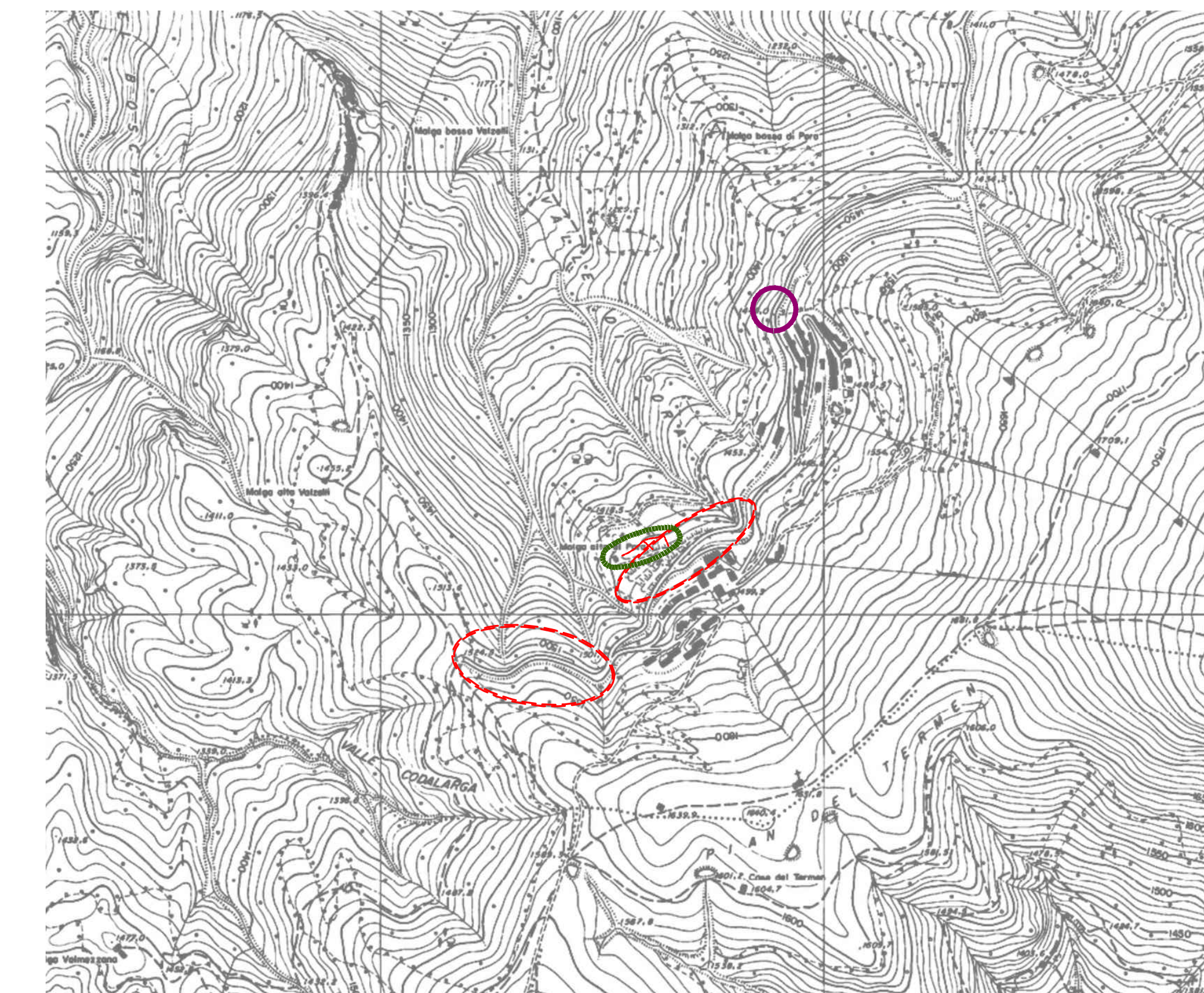
ESTRATTO DI PGT VIGENTE (1:10.000)  
Componente geologica idrogeologica e sismica  
Tav. 04 - Carta della fattibilità geologica

- ESTRATTI LEGENDA:**
- Confine comunale
  - Aree con obbligo di approfondimenti sismici di III livello
  - Z1c: zona potenzialmente franosa o esposta al rischio frana
  - Z2: zona con terreni di fondazione particolarmente scadenti
- Fatt\_Novembre\_2016**
- Classe 2: fattibilità con modeste limitazioni**
- Classe 2: fattibilità con modeste limitazioni
- Classe 3: fattibilità con consistenti limitazioni**
- Sottoclasse 3a1: Aree a pericolosità potenziale legate a pendenze >20° o ad orientazione sfavorevole degli strati
  - Sottoclasse 3a2: frana stabilizzata (Fs)
- Classe 4: fattibilità con gravi limitazioni**
- Sottoclasse 4a - Aree pericolose riguardo all'instabilità dei versanti
  - Sottoclasse 4b - Aree pericolose dal punto di vista idrogeologico ed idraulico

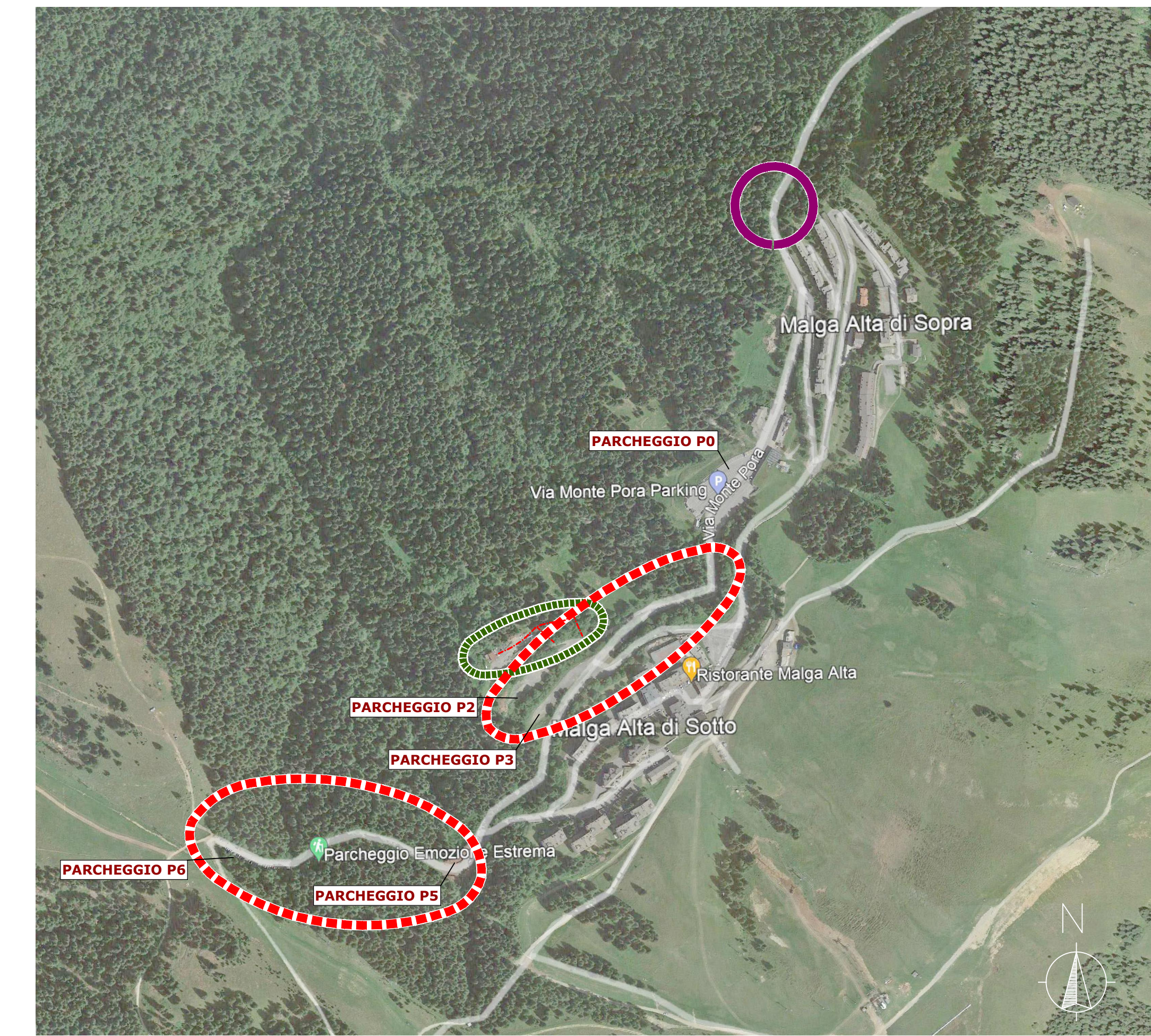


ESTRATTO DI PGT VIGENTE  
DOCUMENTO DI PIANO (1:10.000)  
Tav. vDP3 - Previsioni di piano -  
Elementi strategici

- ESTRATTI LEGENDA:**
- Perimetro del territorio comunale
- TESSUTO URBANO CONSOLIDATO**
- Tessuto urbano consolidato residenziale
- SERVIZI E MOBILITA'**
- Sistema dei servizi pubblici
- AREE AGRICOLE**
- Aree agricole
- AREE NON SOGGETTE A TRASFORMAZIONE URBANISTICA**
- Classe di fattibilità geologica 4
  - Fascia di rispetto del Reticolo Idrico Minore
- PREVISIONI SOVRACOMUNALI**
- Variante della SP 671 e Viabilità di progetto
  - Variante della SP 671 in galleria
  - Corridorio di salvaguardia delle varianti provinciali
- AZIONI STRATEGICHE**
- Potenziamento degli comprensori sciistici

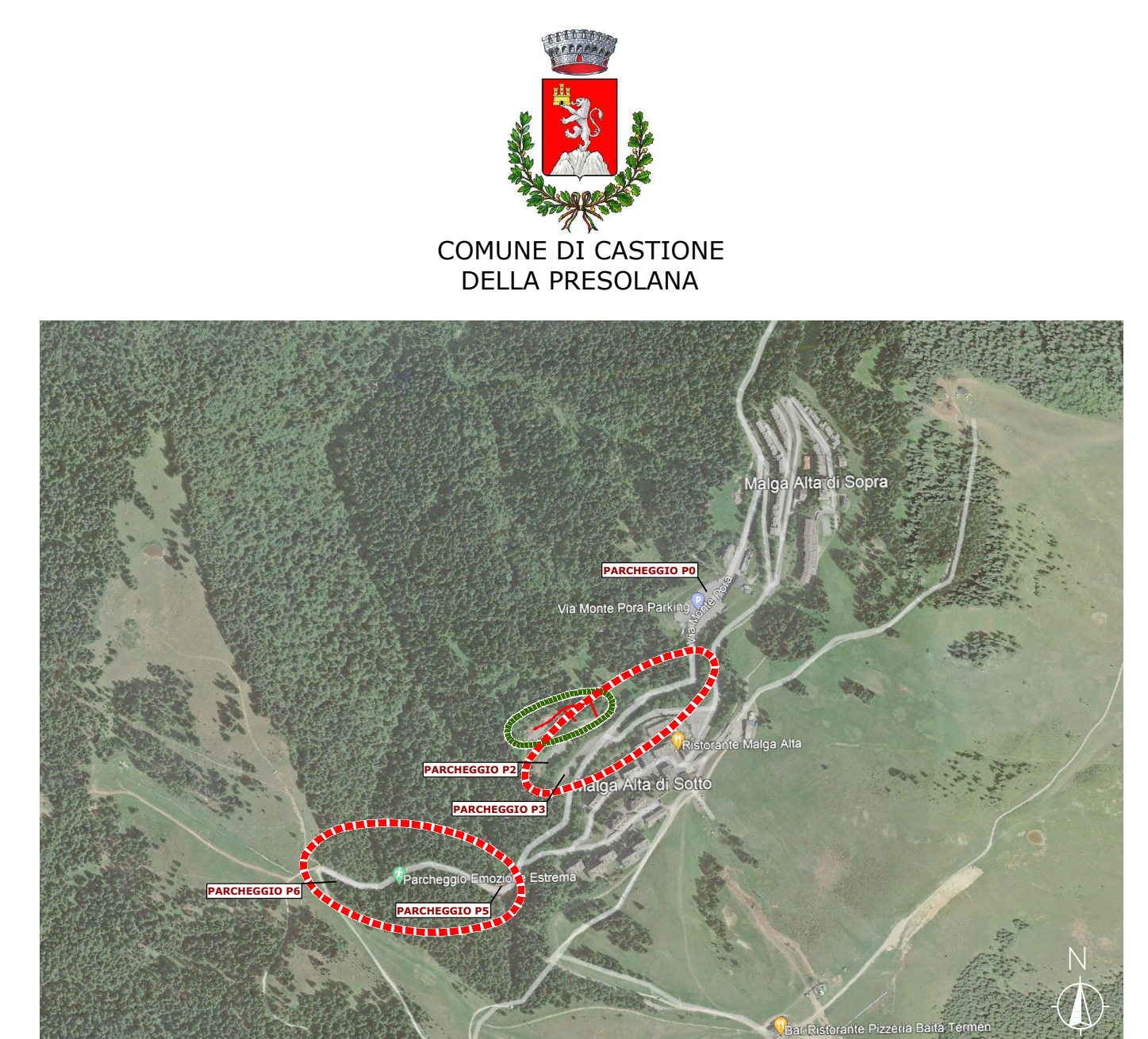


ESTRATTO DI C.T.R. (1:10.000)



ORTOFOTO (1:5.000)

- LEGENDA:**
- zone oggetto di intervento
  - tracciato provvisorio per realizzazione n° 2 scarichi acque meteoriche con canaletta a fondo scabroso secondo Lorenz
  - zona con opere da realizzarsi con eventuale ribasso d'asta



ALLEGATO 2

Provincia di Bergamo	08-08-2022
Comune di CASTIONE DELLA PRESOLANA	
<b>MESSA IN SICUREZZA AREE DI SOSTA E STRADE IN LOC. PORA - CUP C59J20000500002 - Cig assegnato all'affido: 8789487221</b>	1376A/22 1:10.000 1:5.000
PROGETTO ESECUTIVO	PE01
ESTRATTI: C.T.R. - PGT VIGENTE - ORTOFOTO	