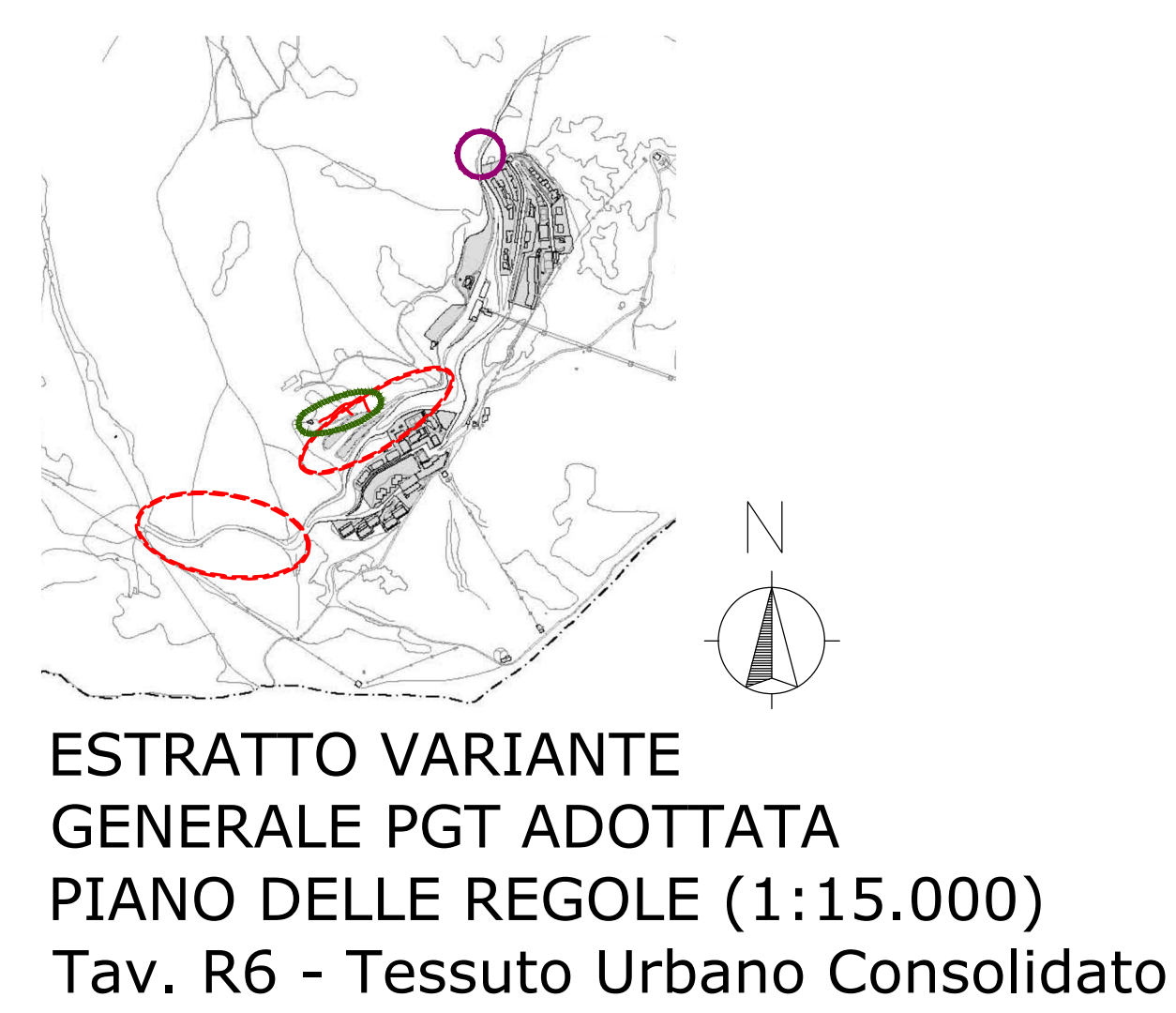
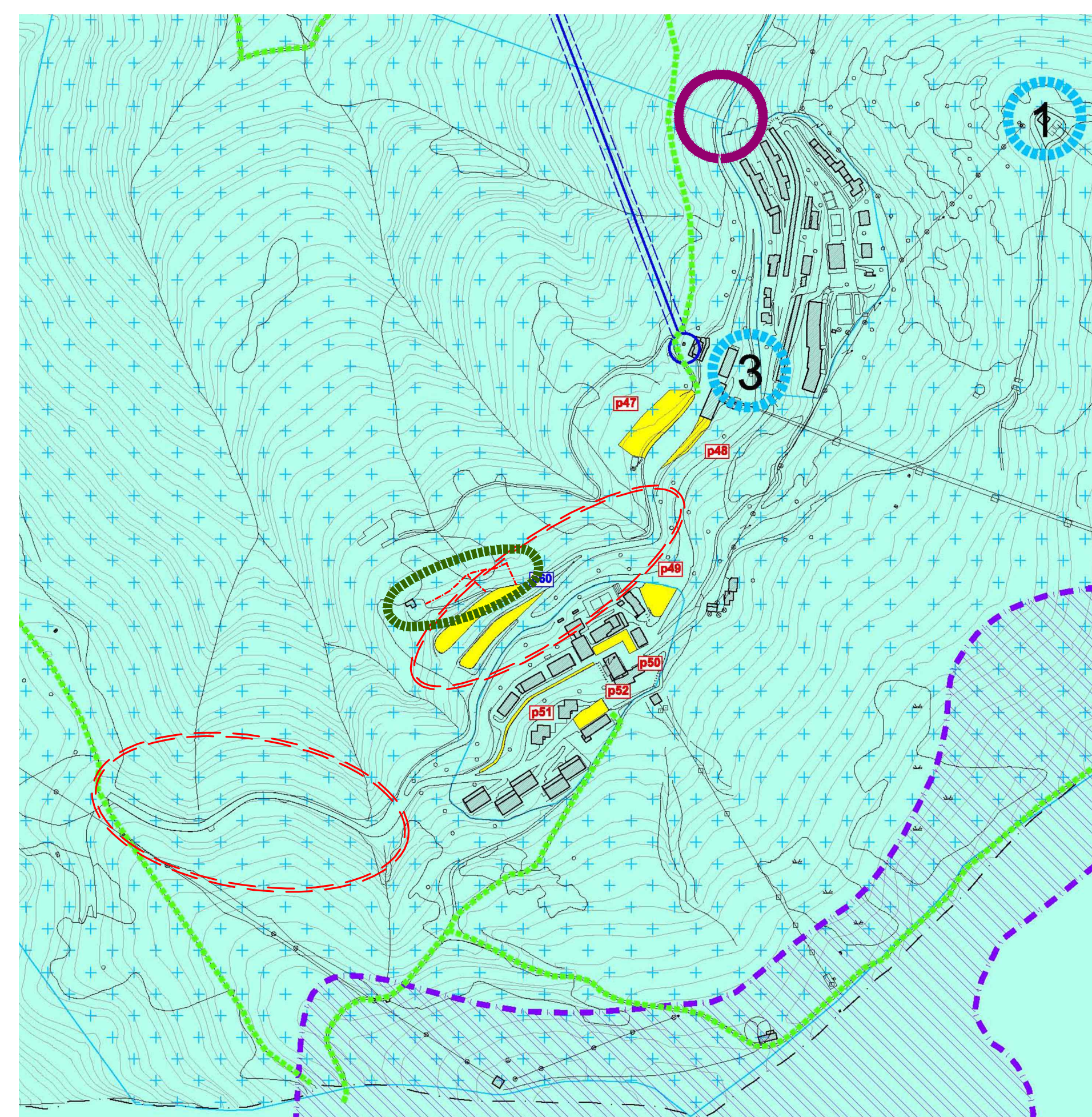
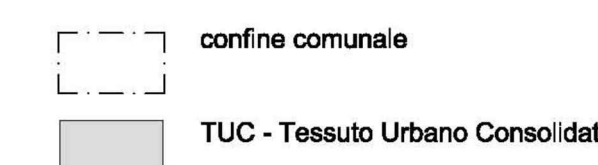


ESTRATTI VARIANTE GENERALE AL PGT
Adottata dal C.C. con deliberazione n. 15 del 29/06/2021

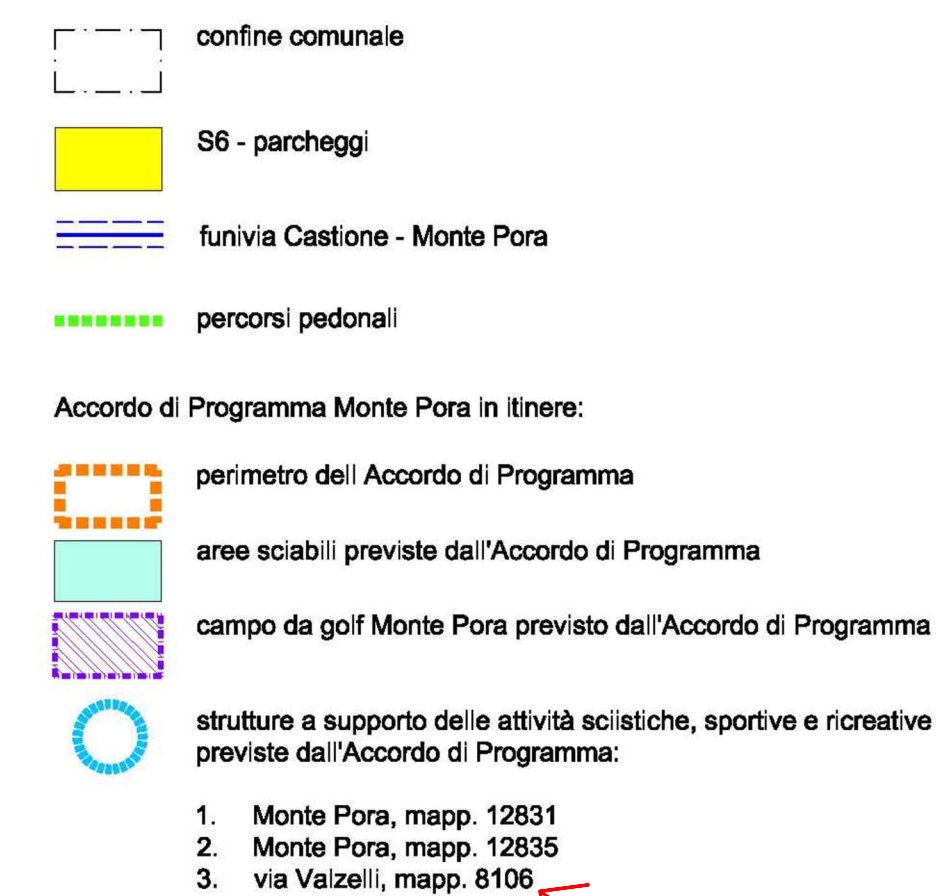


ESTRATTI LEGENDA:



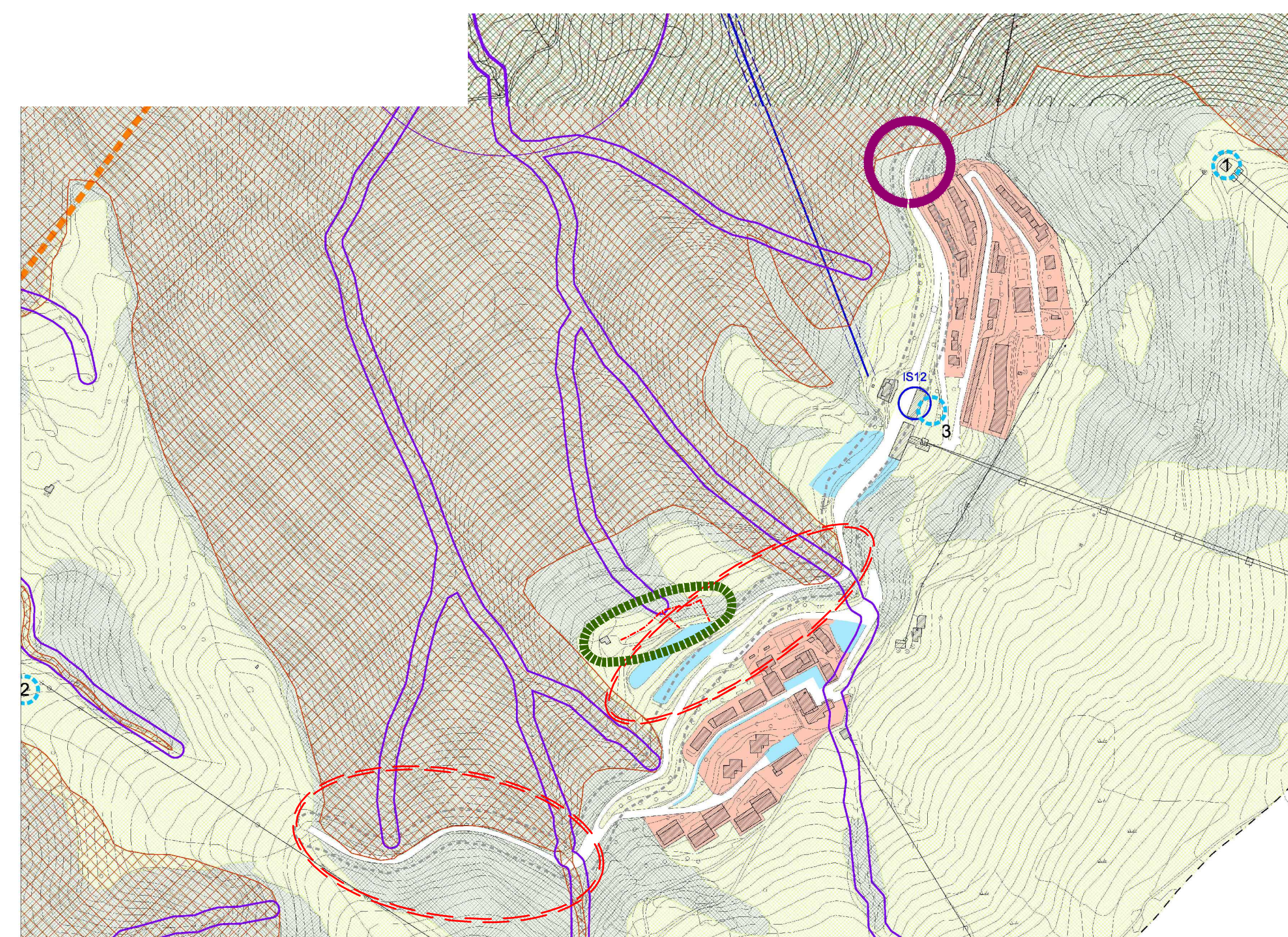
ESTRATTO VARIANTE GENERALE PGT ADOTTATA PIANO DEI SERVIZI (1:5.000)
Tav. S2 - Piano dei servizi: progetto

ESTRATTI LEGENDA:



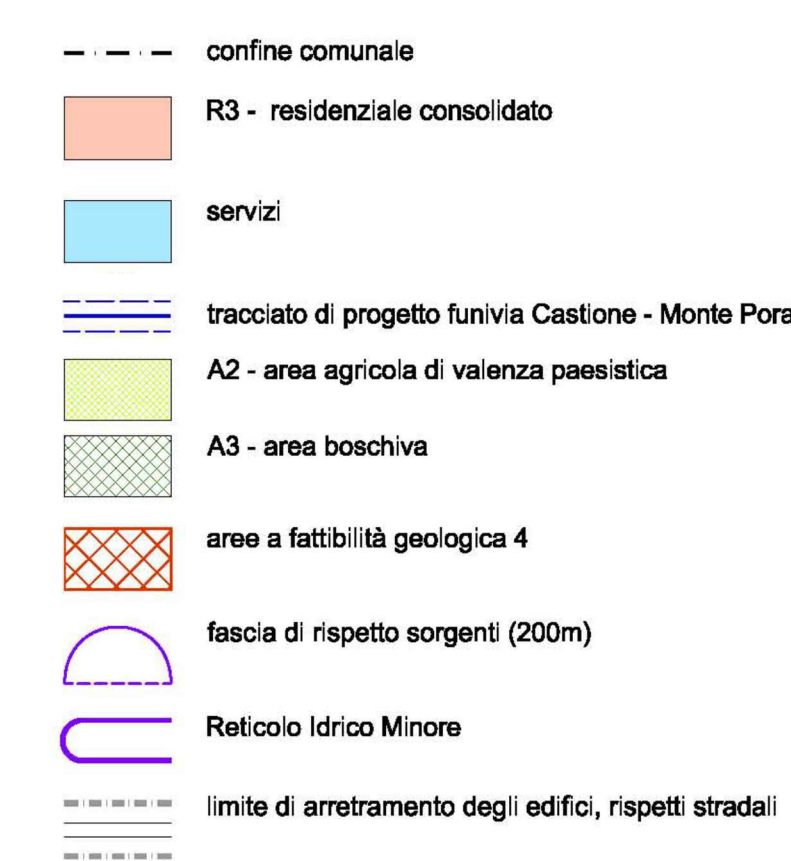
1. Monte Pora, mapp. 12631
2. Monte Pora, mapp. 12635
3. via Valzelli, mapp. 6106

NB: mappale errato



ESTRATTO VARIANTE GENERALE PGT ADOTTATA PIANO DELLE REGOLE (1:5.000)
Tav. R3 e R4.4 - Piano delle Regole

ESTRATTI LEGENDA:

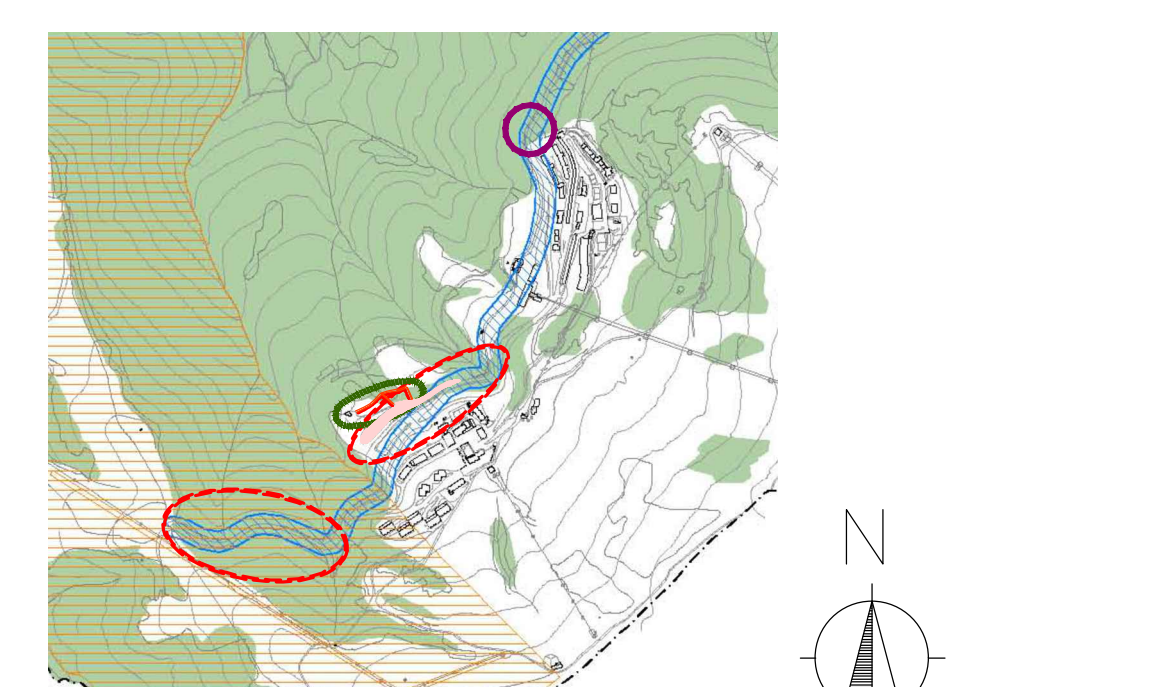


1. Monte Pora, mapp. 12631
2. Monte Pora, mapp. 12635
3. via Valzelli, mapp. 6106

NB: mappale errato

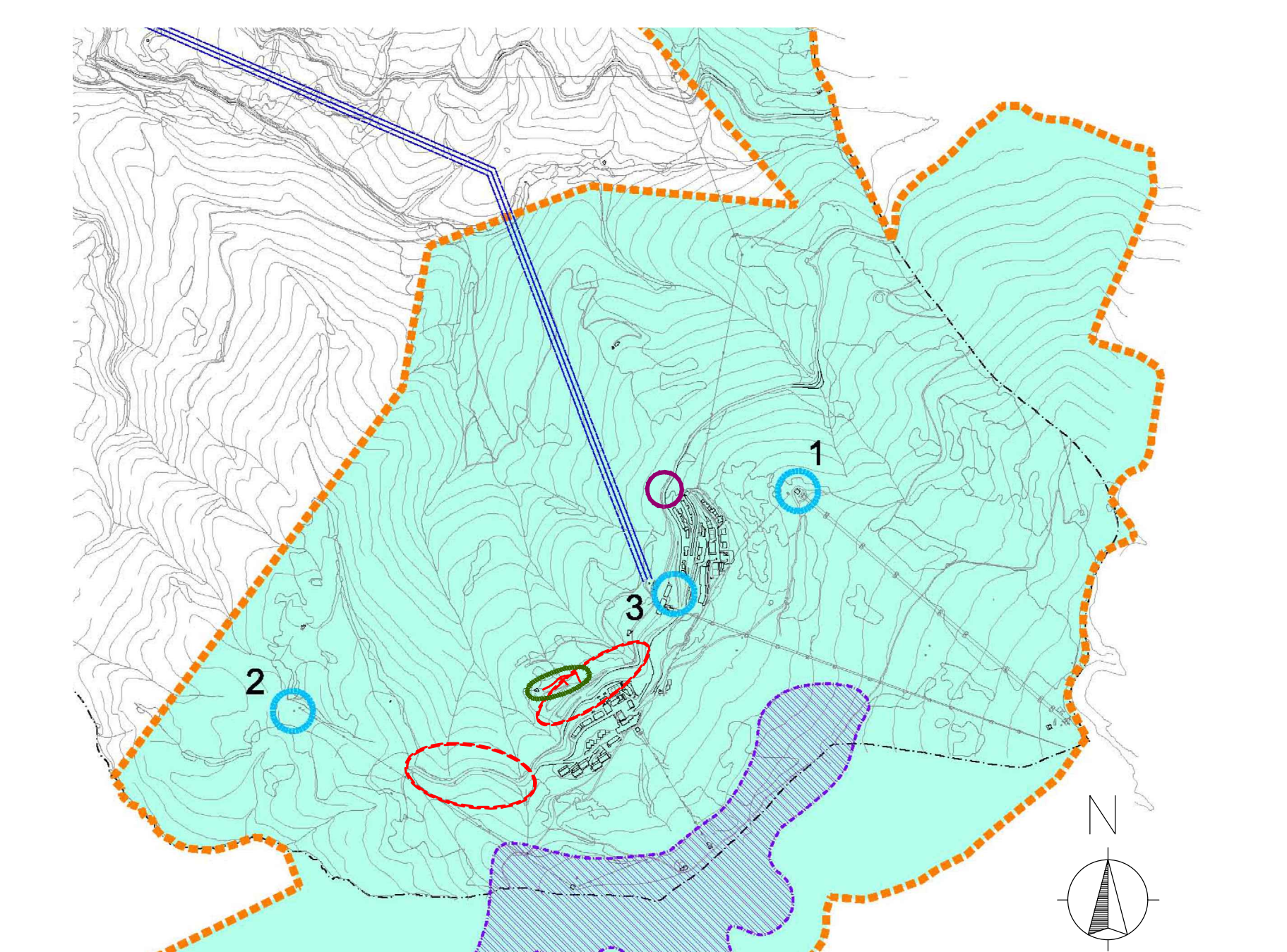


ESTRATTI LEGENDA:



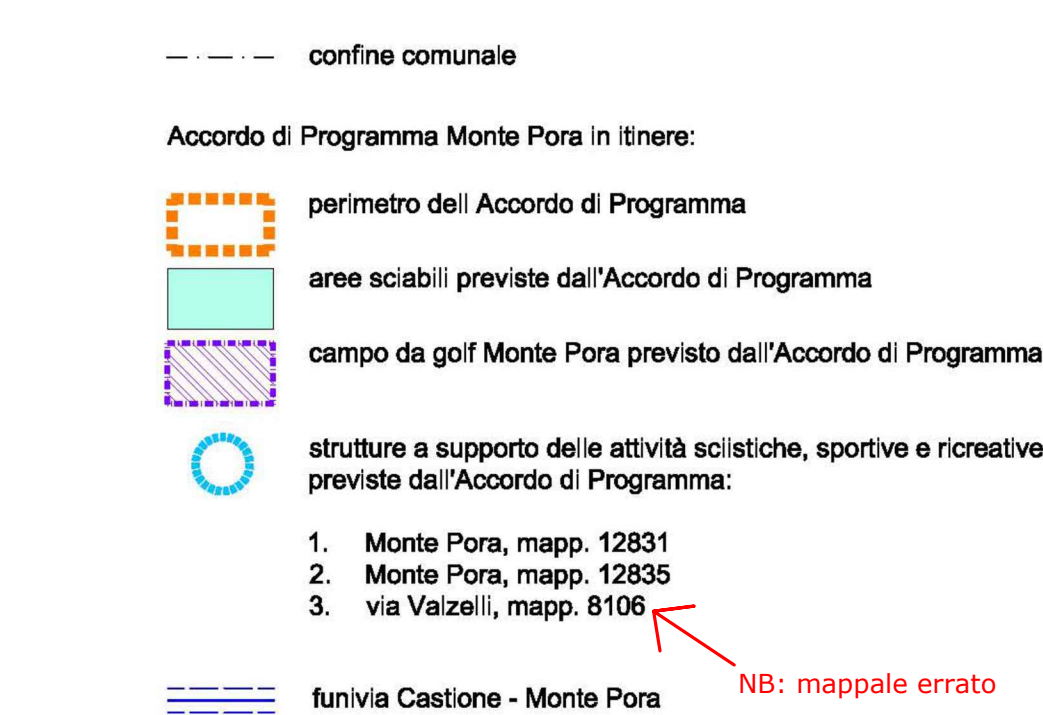
ESTRATTO VARIANTE GENERALE PGT ADOTTATA DOCUMENTO DI PIANO (1:15.000)
Tav. D2.3 - Carta dei vincoli 3 di 4

ESTRATTI LEGENDA:



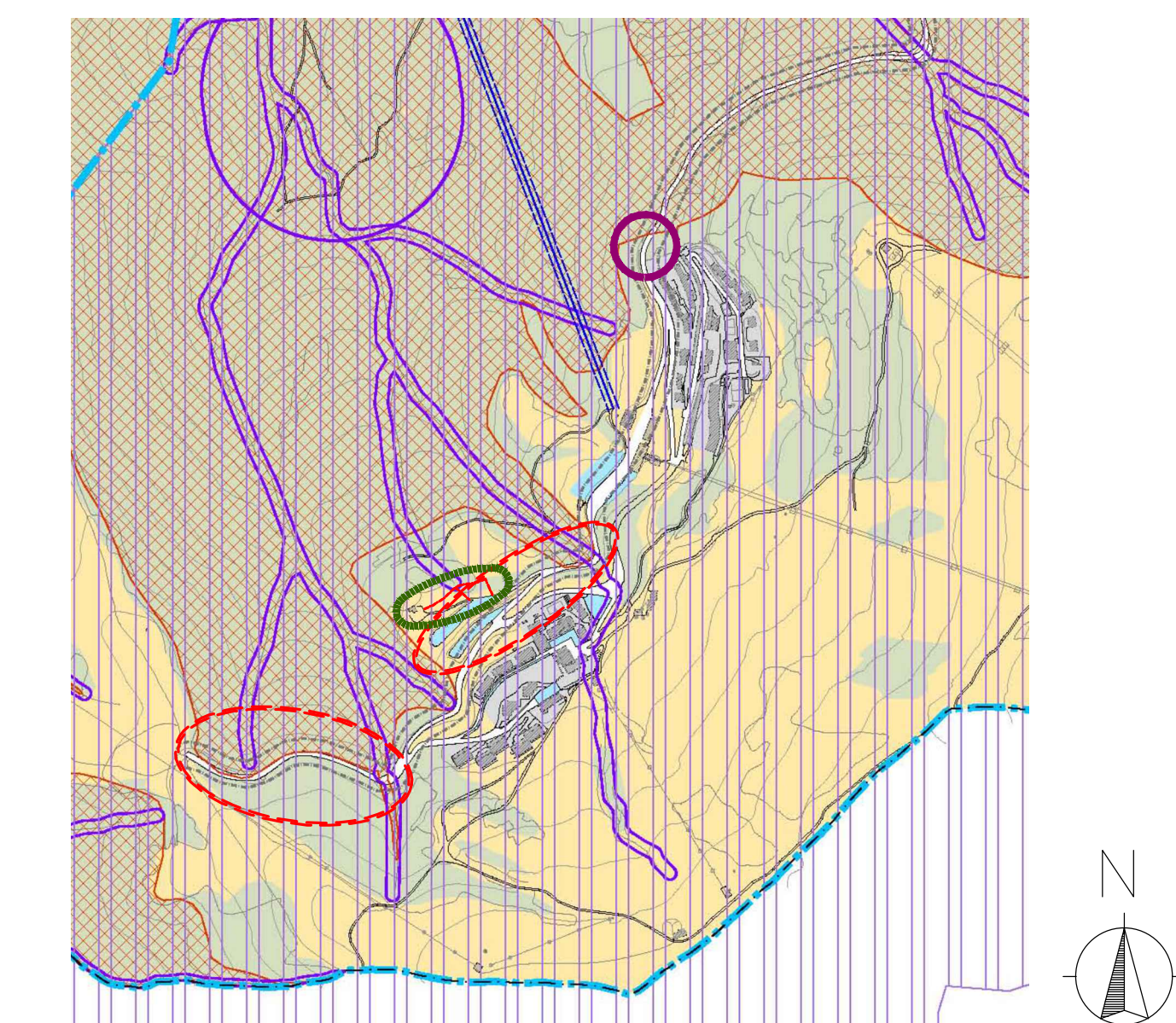
ESTRATTO VARIANTE GENERALE PGT ADOTTATA DOCUMENTO DI PIANO (1:15.000)
Tav. D3 - Accordo di Programma Monte Pora in itinere

ESTRATTI LEGENDA:



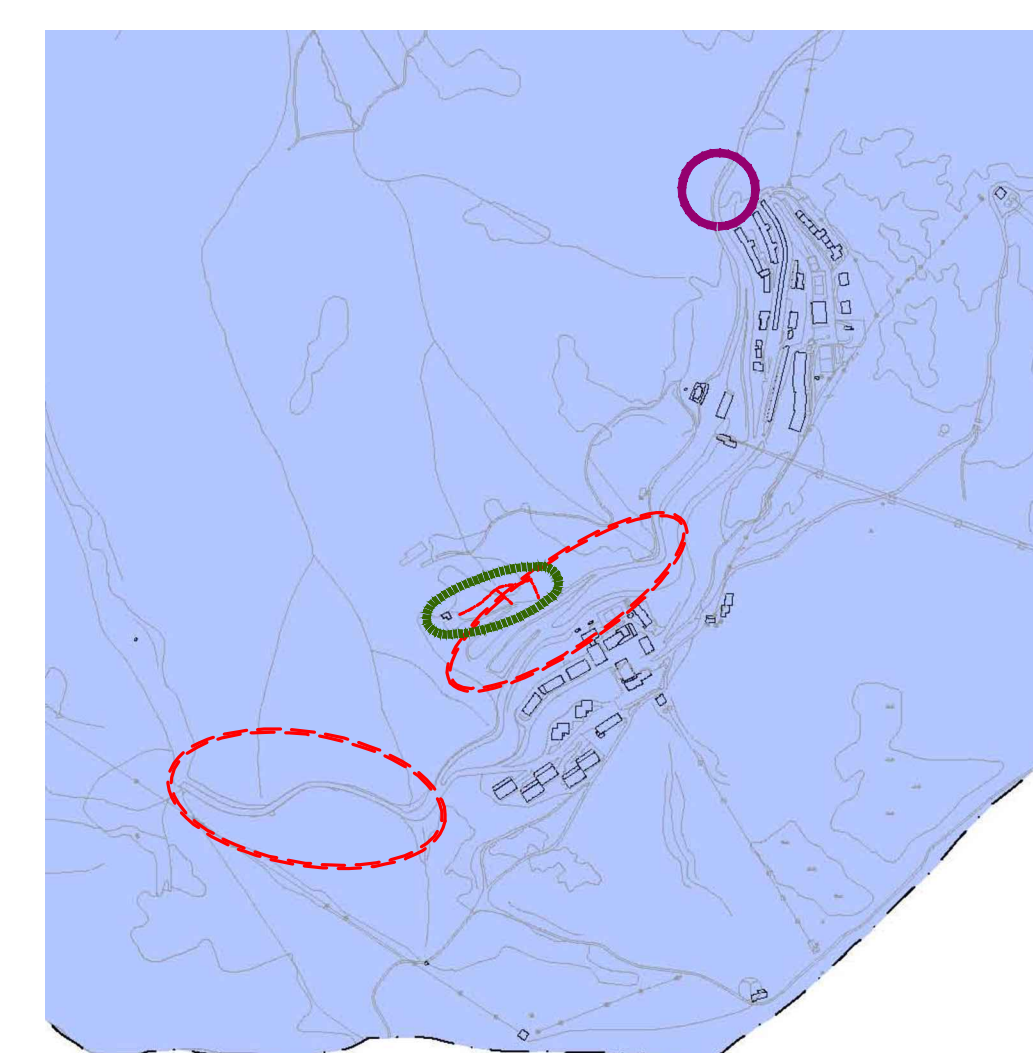
1. Monte Pora, mapp. 12631
2. Monte Pora, mapp. 12635
3. via Valzelli, mapp. 6106

NB: mappale errato



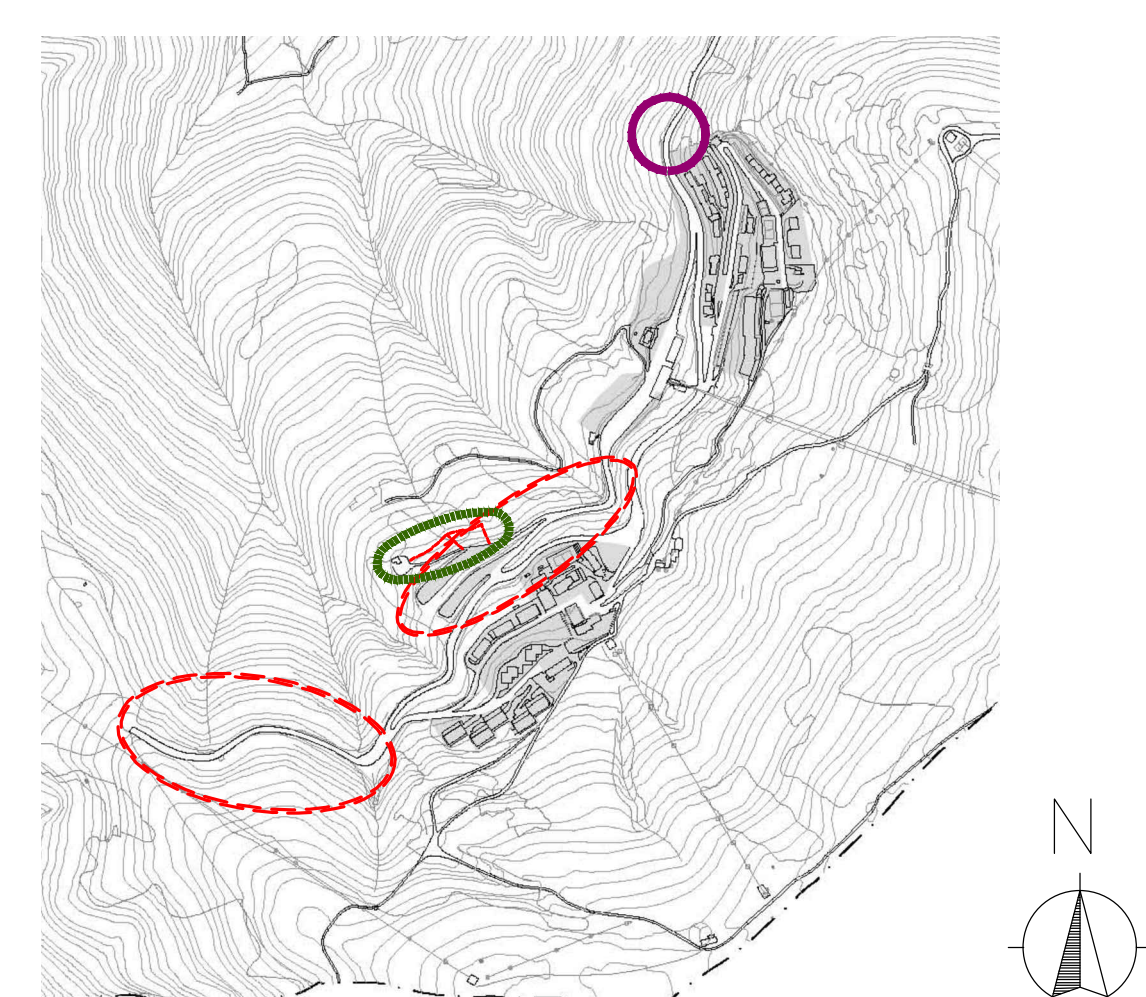
ESTRATTO VARIANTE GENERALE PGT ADOTTATA DOCUMENTO DI PIANO (1:10.000)
Tav. D4 - Tavola delle previsioni di piano

ESTRATTI LEGENDA:



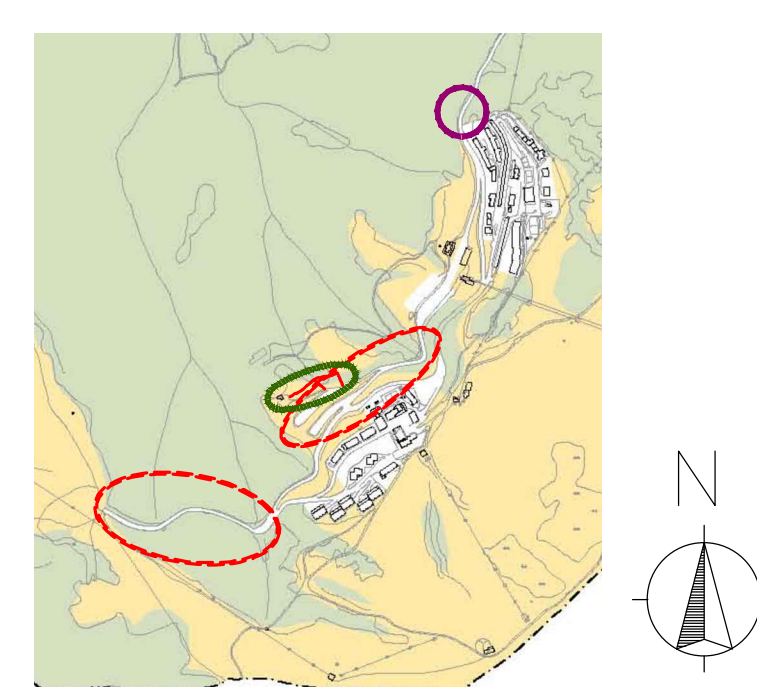
ESTRATTO VARIANTE GENERALE PGT ADOTTATA PIANO DELLE REGOLE (1:10.000)
Tav. R7 - Carta della sensibilità paesistica

ESTRATTI LEGENDA:



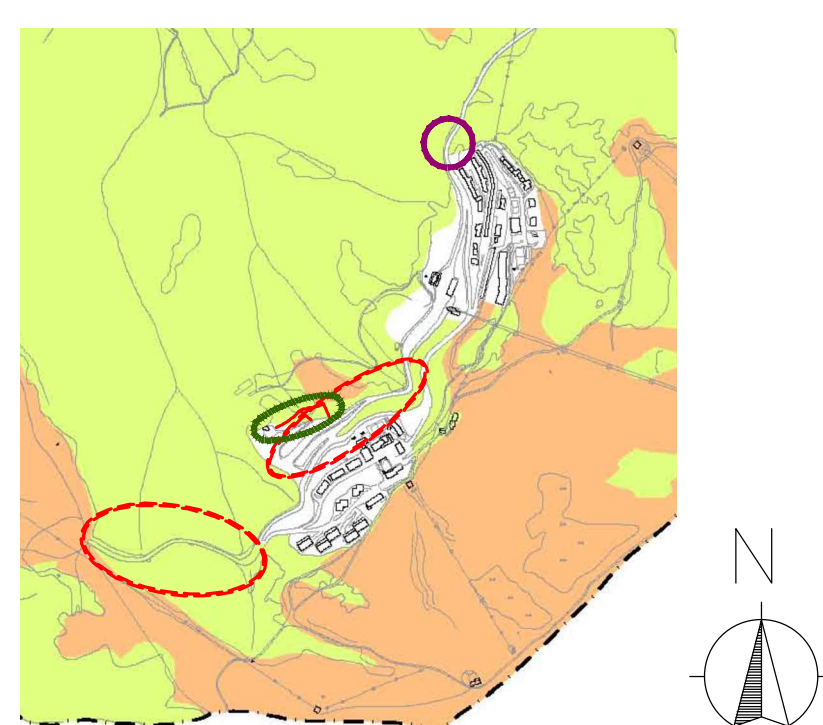
ESTRATTO VARIANTE GENERALE PGT ADOTTATA PIANO NATURALISTICO COMUNALE (1:10.000)
Tav. PNC.1 - Carta delle unità ambientali

ESTRATTI LEGENDA:



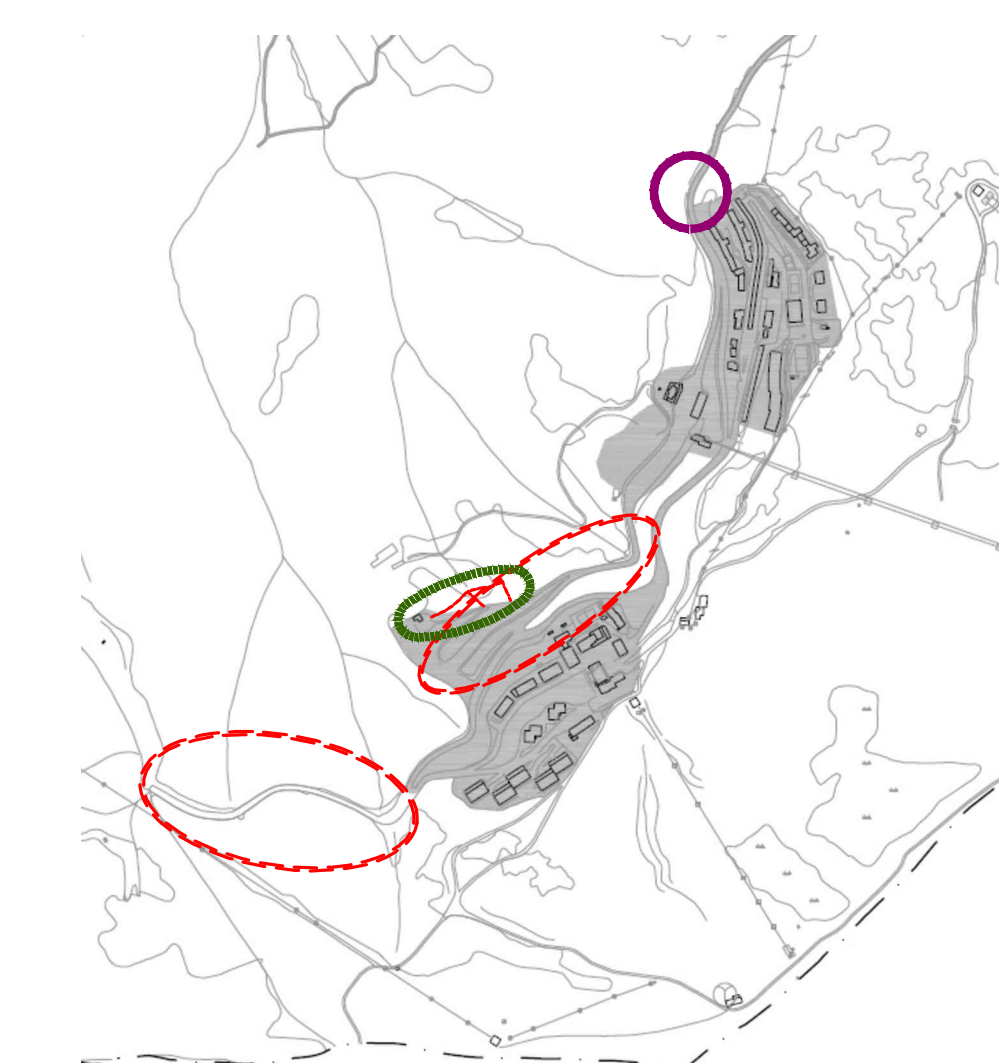
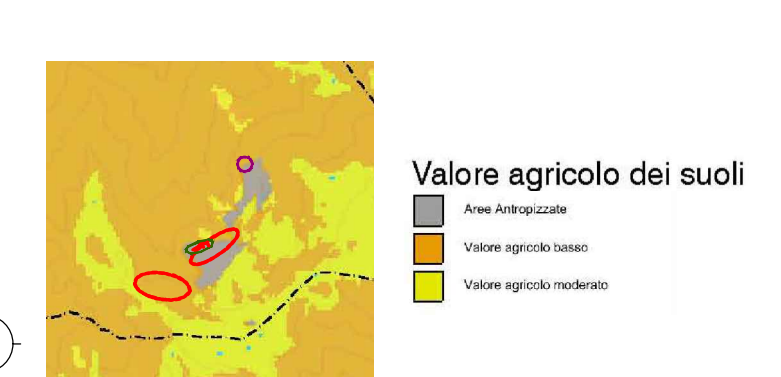
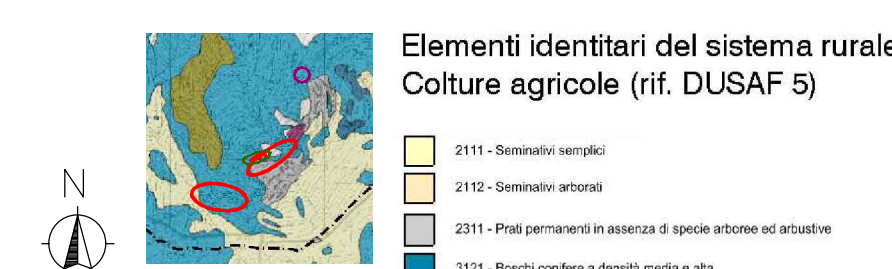
ESTRATTO VARIANTE GENERALE PGT ADOTTATA PIANO DEI SERVIZI (1:15.000)
Tav. S4 - Rete Ecologica Comunale

ESTRATTI LEGENDA:



ESTRATTO VARIANTE GENERALE PGT ADOTTATA CARTA DEL CONSUMO DI SUOLO (1:15.000/1:50.000)
Tav. R11 - Elementi della qualità dei suoli liberi

ESTRATTI LEGENDA:

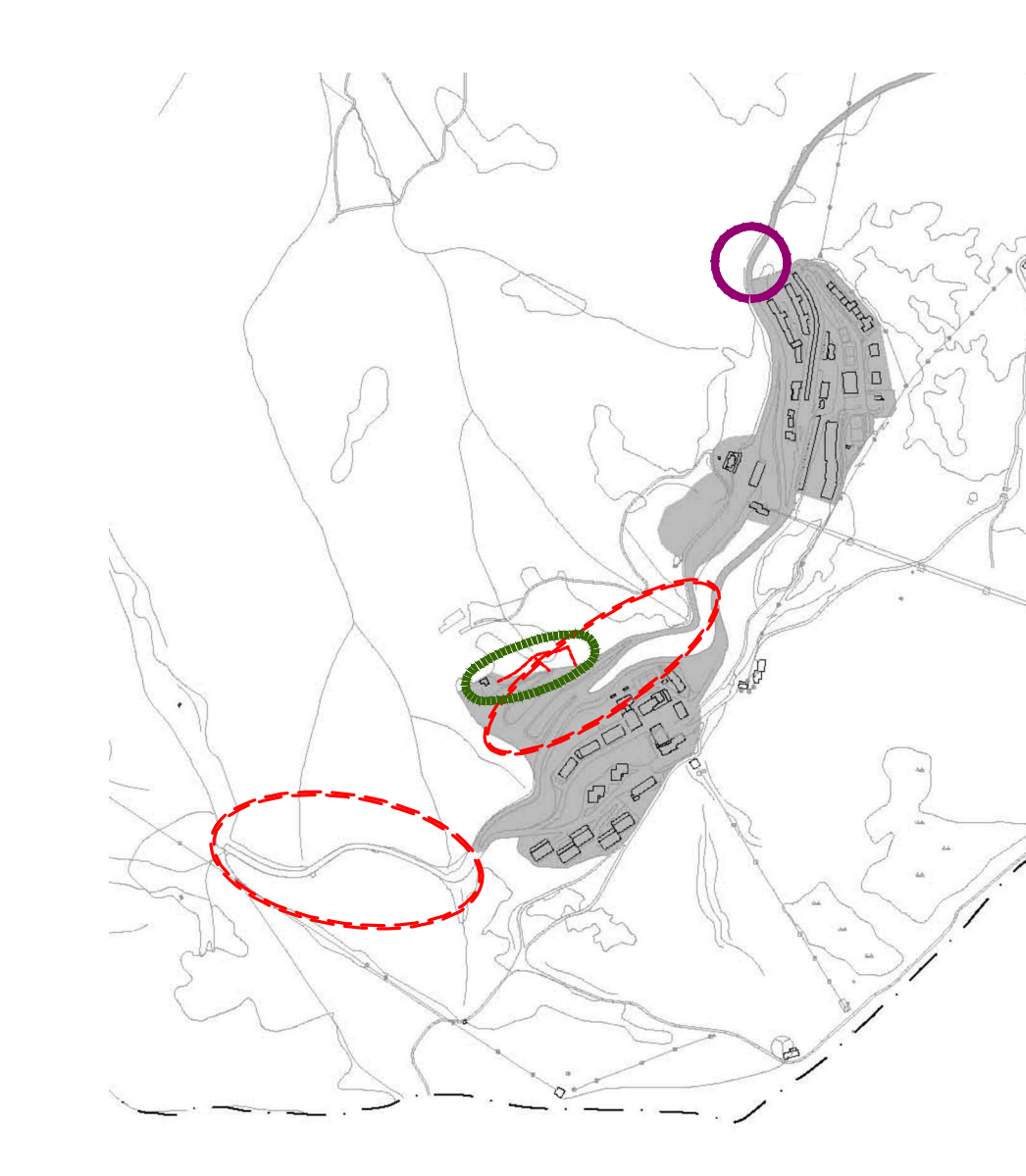


ESTRATTO VARIANTE GENERALE PGT ADOTTATA CARTA DEL CONSUMO DI SUOLO (1:10.000)
Tav. R10 - Verifica del Bilancio Ecologico

ESTRATTI LEGENDA:

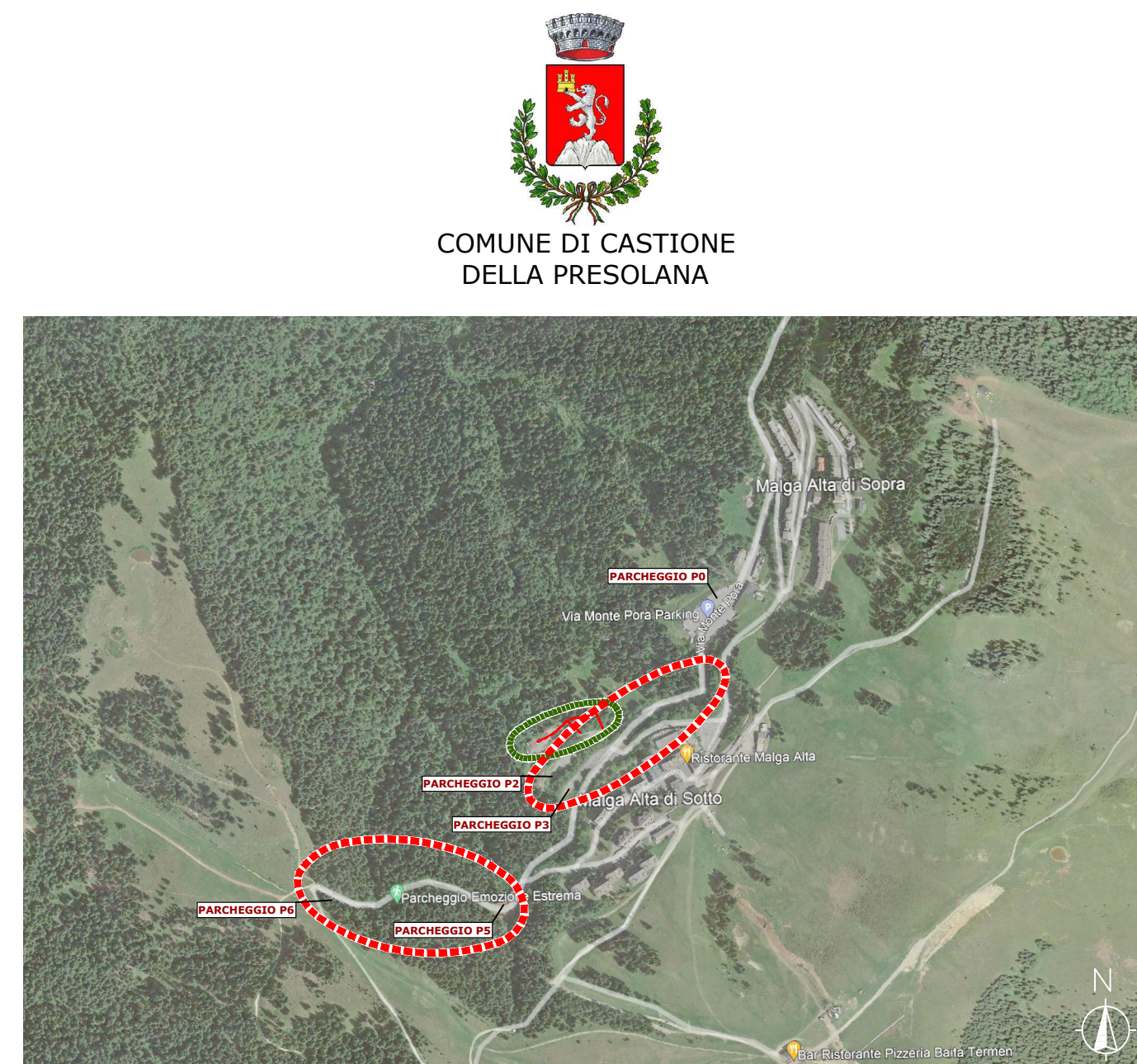
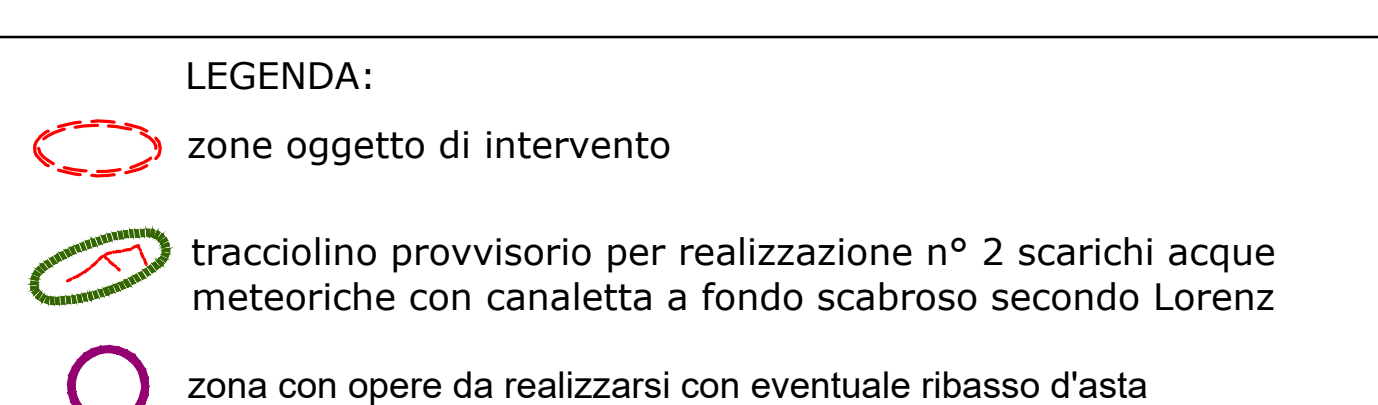


	sup. agricola che diventa sup. urbanizzabile (mq)	sup. urbanizzata e urbanizzabile ridestimata a suolo agricolo (mq)
1 Riduzione dell'area edificabile, da servizio a produttiva		620
2 Eliminazione dell'ambito di trasformazione ATPa		13.751
3 Eliminazione dell'ambito di trasformazione ATRa		17.381
4 Nuova stazione e parcheggio funivia Monte Pora	16.584	
5 Eliminazione della strada di previsione		1.536
6 Eliminazione parcheggio di previsione		1.487
7 Nuova area camper	4.627	
8 Nuovo lotto edificabile residenziale	1.000	
	22.211	34.775
Bilancio ecologico del suolo		-12.564



ESTRATTO VARIANTE GENERALE PGT ADOTTATA CARTA DEL CONSUMO DI SUOLO (1:10.000)
Tav. R9.2 - Elementi dello stato di fatto e di diritto dei suoli

ESTRATTI LEGENDA:



Provincia di Bergamo	08-08-2022
Comune di CASTIONE DELLA PRESOLANA	
MESSA IN SICUREZZA AREE DI SOSTA E STRADE IN LOC. PORA - CUP C59J20000500002 - Cig assegnato all'affido: 8789487221	1376A/22
PROGETTO ESECUTIVO	1:50.000 1:15.000 1:10.000 1:5.000
ESTRATTI VARIANTE GENERALE AL PGT Adottata dal C.C. con deliberazione n. 15 del 29/06/2021	PE02.1