

LEGENDA SIMBOLI	
	1 = SIGLA TIPOLOGIA CORPO ILLUMINANTE (VEDI TAVOLA)
	2 = TIPOLOGIA DEL SOSTEGNO (VEDI DETTAGLI SUCCESSIVI)
	3 = TIPOLOGIA DELL'ATTACCO (VEDI DETTAGLI SUCCESSIVI)
	4 = TIPOLOGIA LAMPADA (VEDI DETTAGLI SUCCESSIVI)
	5 = POTENZA LAMPADA (W)
	6 = TIPOLOGIA LINEA DI ALIMENTAZIONE (VEDI DETTAGLI SUCCESSIVI)
	7 = NUMERO IDENTIFICATIVO DEL PUNTO LUCE
	8 = NUMERO DI CALCOLO A CUI FA RIFERIMENTO IL PUNTO LUCE
	9 = LAVORAZIONI VARIE (VEDI DETTAGLI SUCCESSIVI)
	10 = QUADRO ELETTRICO DI PROPRIETA' COMUNALE
	11 = PUNTO LUCE DI PROPRIETA' COMUNALE (LA COLORAZIONE IDENTIFICA I DIVERSI QUADRI DI APPARTENENZA)
	12 = LEGENDA PRIMA LETTERA: V = PALO VERNICIATO R = PALO IN RESINA Z = PALO IN ACCIAIO ZINCATO L = PALO IN LEGNO A = PALO IN ALLUMINIO G = PALO IN GHISA C = PALO IN CAC (CEMENTO ARMATO CENTRIFUGATO) B = SOSTEGNO A BANDIERA SU PALO H = SOSTEGNO A PARETE
	13 = LEGENDA PRIMO NUMERO: ALTEZZA DA TERRA DEL PALO DI SOSTEGNO O DELL'ATTACCO A BANDIERA O SBARRACCO
	14 = LEGENDA SECONDA LETTERA (EVENTUALE): R = RISTRUTTURATO C = CONICO O = CILINDRICO E = ESAGONALE F = SU FUNE CS = CONICO RICURVO CON SBARRACCO (DI "Y" METRI) A = PALO PARTICOLARE ORNAMENTALE/ARCHITETTONICO
	15 = LEGENDA LETTERE: Lx = LUNGHEZZA DELLO SBARRACCO (DI "Y" METRI) Hx = DIFFERENZA DI ALTEZZA TRA CORPO ILLUMINANTE E ALTEZZA PALO O ALTEZZA ATTACCO BANDIERA O ATTACCO A PARETE (DI "Y" METRI) SENZA ATTRIBUTO = ATTACCO A TESTA PALO INC= AD INCASSO Xy = SBARRACCO MULTIPLO ("Y" IDENTIFICA LE QUANTITA') A = SBARRACCO PARTICOLARE ORNAMENTALE/ARCHITETTONICO
	16 = LEGENDA LETTERE: S = LAMPADA SODIO ALTA PRESSIONE M = LAMPADA AL MERCURIO F = LAMPADA FLUORESCENTE J = LAMPADA AGLI IODURI METALLICI I = LAMPADA INCANDESCENZA B = SODIO BASSA PRESSIONE L = LAMPADA LED
	17 = LEGENDA LETTERE: I = LINEA INTERRATA C = LINEA IN CAVO FASCETTATO O PORTATO P = LINEA IN CAVO PRECORDATO
	18 = LEGENDA LETTERE: NP = NUOVO PALO NPP = NUOVO PUNTO = PALO SS = INTERVENTO SU SBARRACCO PV = VERNICIATURA PALO NL = NUOVA LINEA DORSALE

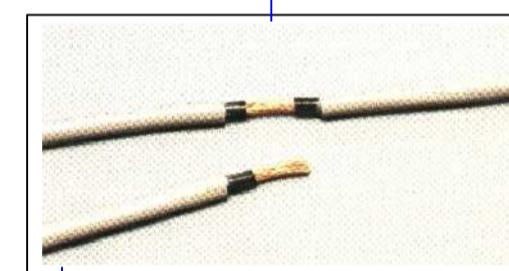
### DOCUMENTAZIONE TECNICA CORPO ILLUMINANTE TIPO AEC ITALO 1 X



ITALO 1	
CARATTERISTICHE PRINCIPALI	
Applicazioni	Illuminazione stradale STEAS: Obica asimmetrica per illuminazione stradale extraurbana STRA: Obica asimmetrica per illuminazione stradale urbana a sospensione STVA: Obica asimmetrica per illuminazione di strada larghe e stabili bagliori SV: Obica simmetrica per illuminazione di strada autostradali e strade urbane molto strette T: Obica simmetrica per illuminazione di strada autostradali e strade urbane molto strette
Gruppo ottico	Gruppo ottico di classe 400K (300K in opzione) Lente in policarbonato Classe di sicurezza fotobiologica EXEMPT GROUP Classificazione luminaria IES: "Type A" (A1) Classificazione luminaria IES: "Type A" (A1) Efficienza luminaria LED: 135lm/W @ 3000K, T=27°C, 4000K
Classe di isolamento	II (in opzione)
Grado di protezione	IP65
Materiali	Aluminio anodizzato Vetro temperato Policarbonato
Inclinazione	Angolo di inclinazione: 0° - 15° - 30° - 45° - 60° - 75° - 90°
Dimensioni	Modello standard: Altezza: 1.00m - Larghezza: 0.28m Modello speciale: Altezza: 1.00m - Larghezza: 0.28m - 0.30m (in opzione)
Superficie esposta	Altezza: 1.00m - Larghezza: 0.28m - 0.30m (in opzione)
Montaggio	Placca di montaggio: 100x100mm - 150x150mm - 200x200mm (in opzione)
Cablaggio	Placca di montaggio: 100x100mm - 150x150mm - 200x200mm (in opzione)
Numero di riferimento	100.0000 - 100.0001 - 100.0002 - 100.0003 - 100.0004 - 100.0005 - 100.0006 - 100.0007 - 100.0008 - 100.0009 - 100.0010
CERTIFICAZIONE ELETTRICHE	
Alimentazione	220-240V 50/60Hz
Corrente LED	2000mA (1A max 200°C) 2000mA (1A max 200°C)
Fattore di potenza	> 0.95 in tutto il range
Restrizione	Incluso, con forma cavo integrato
Combinazione rete	Per rete nazionale, dove P: Fisso non interruttibile ON: Interruttore elettronico con profilo premodulato
Sistema di controllo (opzionale)	DMC: Profilo DA custom DMC: Sistema di comunicazione punto-punto del canale
Produzione	Temperatura ambiente: 0°C - 40°C Temperatura ambiente: 0°C - 40°C
Garanzia	3 anni / 50.000 ore (in opzione) 3 anni / 50.000 ore (in opzione) 3 anni / 50.000 ore (in opzione)
Vita gruppo ottico	50.000 ore (in opzione) 50.000 ore (in opzione) 50.000 ore (in opzione)
ATTACCO	
Altezza	Altezza pressostatica UNI EN 12195
Design	Altezza pressostatica UNI EN 12195. Struttura ad anello.
Tetto	Altezza pressostatica UNI EN 12195. Verniciato a pontelli.
Copertura	Altezza pressostatica UNI EN 12195. Verniciato a pontelli.
Giunzione di chiusura	Altezza pressostatica UNI EN 12195. Verniciato a pontelli.
Gruppo ottico	Altezza pressostatica UNI EN 12195. Verniciato a pontelli.
Isolamento	Altezza pressostatica UNI EN 12195. Verniciato a pontelli.
Passaggio / pressacavo	Passaggio a membrana a tenuta stagna. Pressacavo standard NEMO (G, IP68, pressacavo).
Guarnizione	Polyurethane

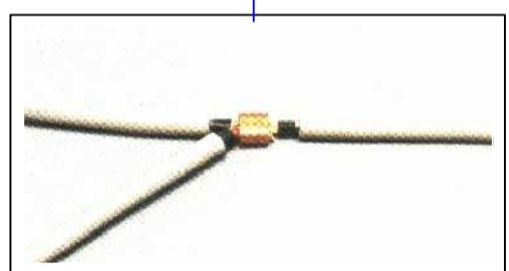


### PARTICOLARE DERIVAZIONE A GEL LINEA DA POZZETTO PER CAVI UNIPOLARI




CONDUTTORE

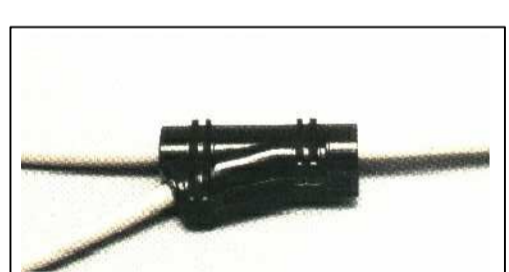
LINEA IN DERIVAZIONE FG7R 1x2,5mmg



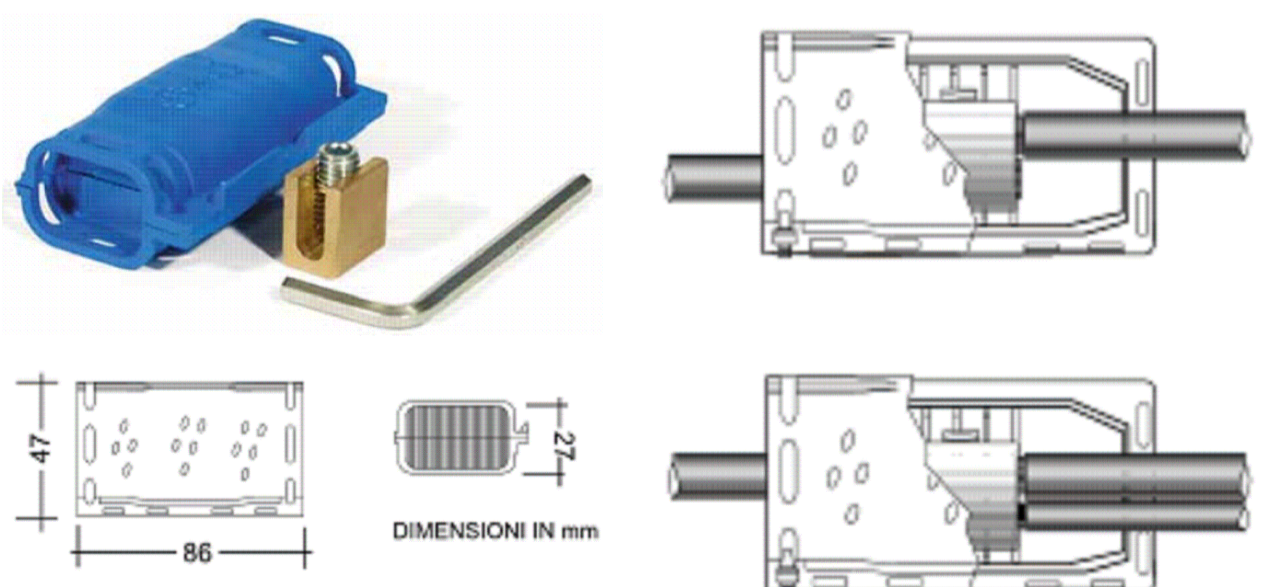
CRIMPATURA DEI CONDUTTORI



INVOLUCRO ISOLANTE CON GEL POLIMERO RETICOLATO



ACCESSORIO PER DERIVAZIONE LINEA RAY TECH CLIK 2000-FIRE IP68 CLASSIFICABILE A DOPPIO ISOLAMENTO

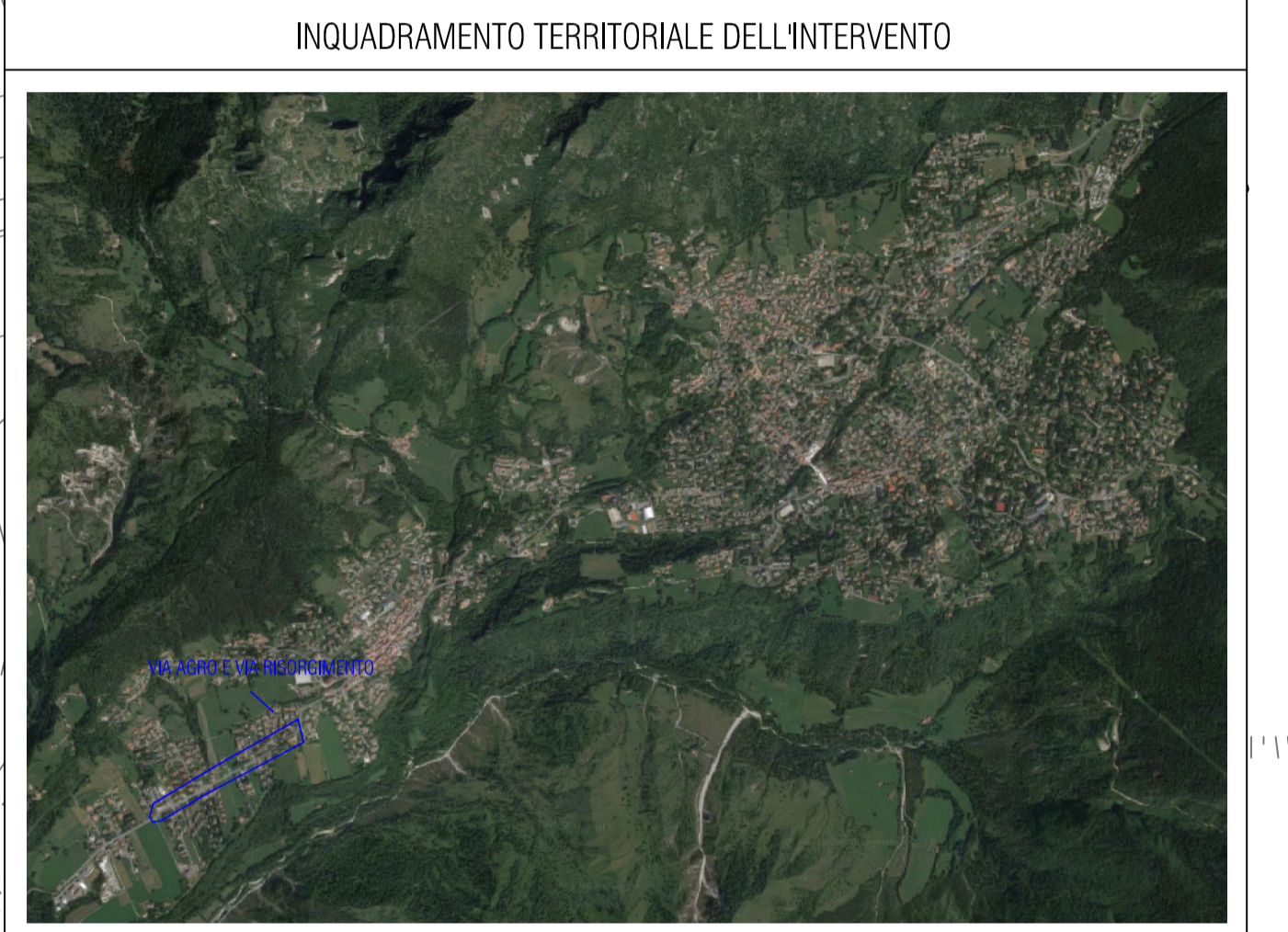



DIMENSIONI IN mm

47  
86  
27

Contenuto del kit in bilaterale singolo:  
- Giunto completo di gel isolante;  
- Connettore meccanico;  
- Chiavino per serraggio connettore;  
- Fascetta;  
- Istruzioni di montaggio.

Giunto in linea e derivazione per cavi unipolari 0,6/1 kV con sezione massima del cavo passante fino a 25 mm<sup>2</sup>.  
Il morsetto in ottone a serraggio meccanico incluso nel kit, consente giunzioni in linea ed in derivazione senza interruzione del cavo passante ed alloggiato nelle apposite sedi assicura il bloccaggio del cavo all'interno del giunto.



 FINANZIATO DALL'UNIONE EUROPEA - NextGenerationEU  
CUP: C54H23000190006 - CIG: 99832137FB



Il Progettista  
(Arduzone Per. Ind. Diego)

<b>S T U D I O</b>		Via Gennaro Sora n. 10 24020 Fiorano al Serio (BG) Tel. 035711020 Fax 035738703 www.studioardizzone.it info@studioardizzone.it	
<b>ARDIZZONE DIEGO</b>		<b>ELETTROTECNICO</b>	
CERTIFICATO ISO 9001:2000			
COMMITTENTE:	COMUNE DI CASTIONE DELLA PRESOLANA PROVINCIA DI BERGAMO PIAZZA ROMA N. 3 - 24020 CASTIONE DELLA PRESOLANA (BG)	TAVOLA:	P1
PROGETTO:	LAVORI DI EFFICIENTAMENTO IMPIANTO ILLUMINAZIONE PUBBLICA 2023 VIE AGRO RISORGIMENTO (LEGGE 160/2019) CUP: C54H23000190006	DATA:	AGOSTO 2023
OGGETTO:	POSIZIONE E INTERVENTI PUNTI LUCE	SCALA:	1:1000
REVISIONE	DATA	DESCRIZIONE	DISEGNATO
01	08/2023	PROGETTO ESECUTIVO	BONETTI
COMMESSA:	3743	RC:	MAGRI
VERIFICATO	VERIFICATO	VERIFICATO	VERIFICATO

<b>CORPO ILLUMINANTE TIPO O EQUIVALENTE</b>	<b>SIGLA</b>
AEC ITALO 1 X STW 3.180-2M	A01

I PRESENTI DISEGNI HANNO SOLAMENTE VALIDITA' PER GLI IMPIANTI ELETTRICI E NON A FINI ARCHITETTONICI.  
Non e' permesso ristampare o utilizzare i disegni senza permesso scritto dal progettista. Ogni ristampa o utilizzo non autorizzato e' vietato.  
Copia di questo documento, e' vietata senza permesso scritto dal progettista. Ogni ristampa o utilizzo non autorizzato e' vietato.