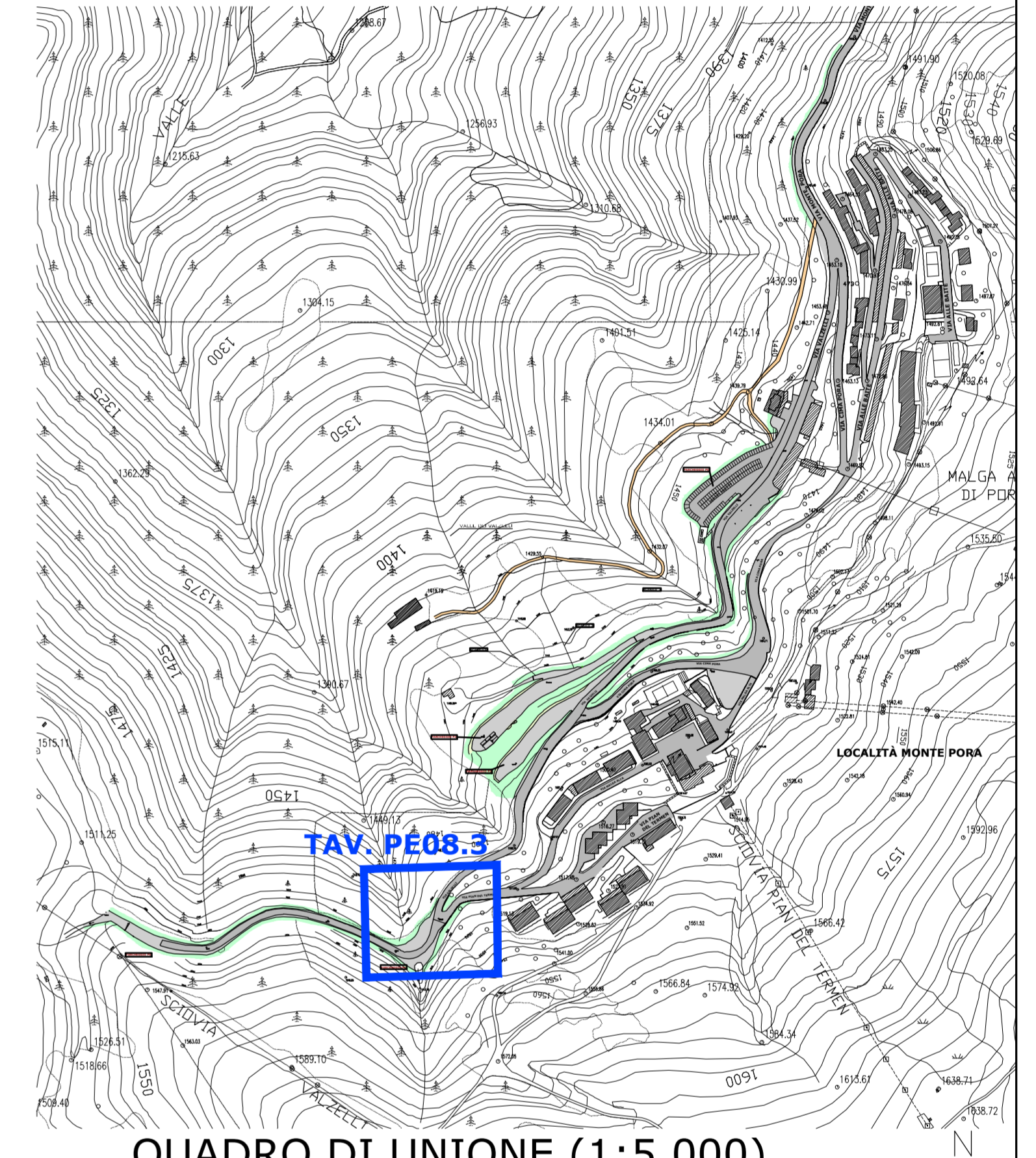


PARCHEGGIO P5

vasca di raccolta in c.a. in opera con griglia ante-immissione, mis. mt 8,00 x 6,20 circa con h = m 2,50 (fuori terra media cm 30, max cm 60 su fronte verso strada) per la razionalizzazione della buca esistente (vedere Tav. PE12.1 e PE12.2)

curva Posizione A
 Tubazione Ø100 cm in cls, lungh. 25 m, con pendenza media del 7% circa, in partenza da vasca a monte con fondo e sponde in materiale inerte.
 Tutte le tubazioni sono gravemente lesionate in più punti per effetto delle caratteristiche del tubo, non idoneo per i carichi stradali (tubo non armato a imbocco semplice); all'ingresso si è rilevata la presenza di grosso masso (entro il tubo) che impedisce il deflusso delle acque e che viene rimosso per dar luogo alla videospesione; l'uscita risulta essere stata quasi completamente occlusa, causando sedimentazione all'interno del tubo per un tratto di circa m 9,00.
 Tubazione da rimuovere con posa di nuova tubazione Ø100 cls tipo armato con rivestimento in resina, con sottofondo in calcestruzzo sp. 20 e rete elettrosaldata Ø8/20x20, rinfianco con materiale inerte asciutto pezzatura 2÷6 cm

- LEGENDA:**
- strade asfaltate
 - strade, parcheggi e banchine non asfaltate
 - ripe
 - rete acque bianche
 - ruscellamenti, erosioni, fratture, scivolamenti
 - guardrail
 - sezioni trasversali
- PROGETTO:**
- area oggetto di rifacimento totale asfalto esistente e riasfaltatura previa preparazione del piano di posa con geogriglia
 - aree da risagomare con successiva asfaltatura (vedere particolari su Tav. PE11.1)
 - sede carreggiata
 - cunetta alla francese, caditoie ogni ~20,00 m, tubo PVC SN8 Ø315 mm (vedere Part. 1 su Tav. PE11.1)
 - caditoie 50x50 ogni ~20,00 m
 - guardrail Bordo Laterale cl. H1 W3 (vedere Part. 4 su Tav. PE11.1)
 - quote campagna di rilievo



ALLEGATO 2

Provincia di Bergamo	08-08-2022
Comune di CASTIONE DELLA PRESOLANA	
MESSA IN SICUREZZA AREE DI SOSTA E STRADE IN LOC. PORÀ - CUP C59J20000500002 - Cig assegnato all'affido: 8789487221	1376A/22
	1:5.000 1:200
PROGETTO ESECUTIVO	PE08.3
STATO DI PROGETTO CON SOVRAPPOSIZIONE: AREA 4 - POSIZIONE A di rilievo e video ispezione PLANIMETRIA Parcheggio P5 su Via Valzelli	
<small>Studio Tecnico Drr. Ingg. Gherardo, Umberto e Antonio NORIS Via Donato Creti, 26 - 24128 Bergamo - Tel. e fax: 035 25.76.58 - E-mail: studionoris@libero.it</small>	
<small>IL PRESENTE DOCUMENTO COSTITUISCE COPYRIGHT E DEVE ESSERE CONSIDERATO IRRIPRODUCIBILE</small>	

PLANIMETRIA - STATO DI PROGETTO CON SOVRAPPOSIZIONE (1:200)