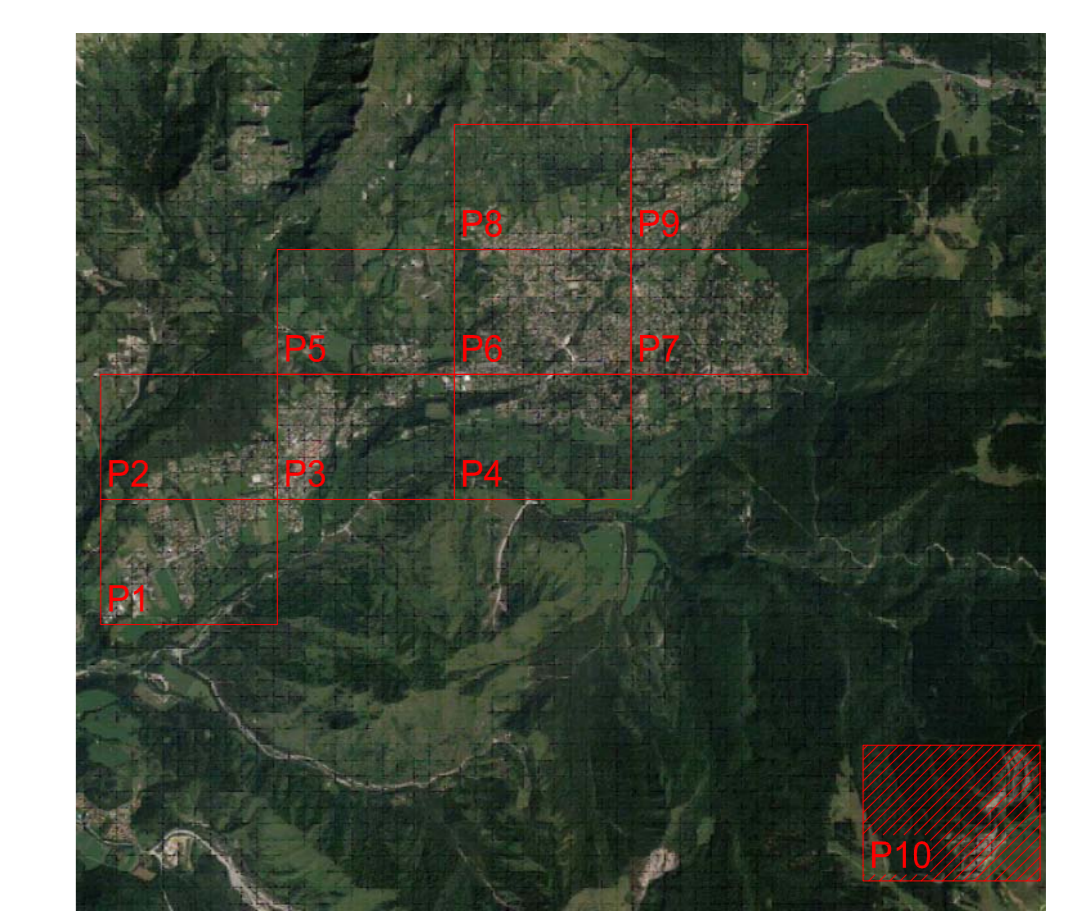


CORPO ILLUMINANTE TIPO O EQUIVALENTE	SIGLA
AEC ECORAYS TP S 3.5-2M	A01
AEC ECORAYS TP S05 3.5-2M	A02
AEC ECORAYS TP STU-M 3.5-2M	A03
AEC GALLIEO 1 ASP 3.7-3M	A04
AEC GALLIEO 1 S05 3.7-4M	A05
AEC GALLIEO 1 S05 3.7-6M	A06
AEC ITALO 1 OPDX-OPX 4.7-2M	A07
AEC ITALO 1 X S05 3.100-2M	A08
AEC ITALO 1 X S05 3.140-2M	A09
AEC ITALO 1 X STE-M 3.100-4M	A10
AEC ITALO 1 X STE-M 3.140-1M	A11
AEC ITALO 1 X STE-M 3.140-2M	A12
AEC ITALO 1 X STE-M 3.180-2M	A13
AEC ITALO 1 X STE-M 3.180-3M	A14
AEC ITALO 1 X STE-S 3.140-1M	A15
AEC ITALO 1 X STU-M 3.060-2M	A16
AEC ITALO 1 X STU-S 3.060-2M	A17
AEC ITALO 1 X STW 3.100-1M	A18
AEC ITALO 1 X STW 3.140-2M	A19
AEC ITALO 1 X STW 3.140-3M	A20
AEC ITALO 1 X STW 3.180-1M	A21
AEC ITALO 1 X STW 3.180-2M	A22
AEC ITALO 1 X SV 3.060-2M	A23
AEC ITALO 1 X SV 3.100-1M	A24
AEC ITALO 1 X SV 3.100-2M	A25
AEC KIT REFITTING IBOX S05 3.5-3M	A26
AEC KIT REFITTING IBOX S05 3.7-4M	A27
AEC KIT REFITTING IBOX STU-M 3.7-2M	A28
AEC KIT REFITTING IBOX STU-M 3.7-3M	A29
AEC KIT REFITTING IBOX STU-S 3.5-2M	A30
AEC KIT REFITTING IBOX STU-S 3.5-3M	A31
AEC KIT REFITTING IBOX STU-S 3.7-4M	A32
AEC KIT REFITTING IBOX STW 3.5-2M	A33
AEC LF13 IBOX STU-M 3.5-2M	A34
DISANO BOX 1 LED	A35
DLEDS TRILOGY N	A36
LOMBARDO OLA 330	A37

LEGENDA SIMBOLI	
1	<ul style="list-style-type: none"> <li>TIPOLOGIA DEL SOSTEGNO</li> <li>1 = SIGLA TIPOLOGIA CORPO ILLUMINANTE (VEDI TAVOLA)</li> <li>2 = TIPOLOGIA DEL SOSTEGNO (VEDI DETTAGGI SUCCESSIVI)</li> <li>3 = TIPOLOGIA DELL'ATTACCO (VEDI DETTAGGI SUCCESSIVI)</li> <li>4 = TIPOLOGIA LAMPADA (VEDI DETTAGGI SUCCESSIVI)</li> <li>5 = TIPOLOGIA LAMPADA (VEDI DETTAGGI SUCCESSIVI)</li> <li>6 = TIPOLOGIA LINEA DI ALIMENTAZIONE (VEDI DETTAGGI SUCCESSIVI)</li> <li>7 = NUMERO IDENTIFICATIVO DEL PUNTO LUCE</li> <li>8 = NUMERO DI CALCOLO C.A. IN RIFERIMENTO AL PUNTO LUCE</li> <li>9 = LAVORAZIONE VARE (VEDI DETTAGGI SUCCESSIVI)</li> </ul>
2	<ul style="list-style-type: none"> <li>LEGENDA PRIMA LETTERA</li> <li>P = PALO VERNICIATO</li> <li>R = PALO IN RESINA</li> <li>Z = PALO IN ACCIAIO ZINCATO</li> <li>L = PALO IN LEGNO</li> <li>A = PALO IN ALLUMINIO</li> <li>D = PALO IN ORO</li> <li>C = PALO IN CEMENTO ARMATO CENTRIFUGATO</li> <li>B = SOSTEGNO A BANDIERA SU PALO</li> <li>M = SOSTEGNO A PARETE</li> </ul>
3	<ul style="list-style-type: none"> <li>LEGENDA PRIMO NUMERO</li> <li>ALTEZZA DA TERRA DEL PALO DI SOSTEGNO</li> <li>0 = DELL'ATTACCO A BANDIERA O SERRAVALLO</li> </ul>
4	<ul style="list-style-type: none"> <li>LEGENDA SECONDA LETTERA (EVENTUALE)</li> <li>M = MASTRO</li> <li>C = CORDONE</li> <li>D = CILINDRICO</li> <li>E = SERRAVALLO</li> <li>F = SU FINE</li> <li>Cosa CONICO RICURVO CON BRACCIO (Dx 'Y' METRI)</li> <li>A = PALO PARTICOLARE ORNAMENTALE/ARCHITETTICO</li> </ul>
5	<ul style="list-style-type: none"> <li>LEGENDA LETTERE</li> <li>H = DIFFERENZA DI ALTEZZA BRACCIO (Dx 'Y' METRI)</li> <li>HA = DIFFERENZA DI ALTEZZA TRA CORPO ILLUMINANTE E IL PUNTO LUCE</li> <li>EL = ALTEZZA DEL PALO</li> <li>EA = DIFFERENZA DI ALTEZZA TRA CORPO ILLUMINANTE E IL PUNTO LUCE</li> <li>CA = BRACCIO A PARETE (Dx 'Y' METRI)</li> <li>CA = BRACCIO A PARETE (Dx 'Y' METRI)</li> <li>CA = BRACCIO A PARETE (Dx 'Y' METRI)</li> <li>CA = BRACCIO A PARETE (Dx 'Y' METRI)</li> </ul>
6	<ul style="list-style-type: none"> <li>LEGENDA LETTERE</li> <li>M = LAMPADA AL MERCURIO</li> <li>F = LAMPADA FLUORESCENTE</li> <li>J = LAMPADA A CIGOLINI METALLICI</li> <li>I = LAMPADA INCANDESCENZA</li> <li>B = BODIO BASSA PRESSIONE</li> <li>L = LAMPADA LED</li> </ul>
7	<ul style="list-style-type: none"> <li>LEGENDA LETTERE</li> <li>I = LINEA INTERRATA</li> <li>C = LINEA IN CAVO FASCIATO O PORTATO</li> <li>P = LINEA IN CAVO PRECONDIZIONATO</li> </ul>
8	<ul style="list-style-type: none"> <li>LEGENDA LETTERE</li> <li>NP = NUOVO PALO</li> <li>RP = RILASCIATO PALO</li> <li>SP = INTERVENTO SU BRACCIO</li> <li>PP = VERNICIATURA PALO</li> <li>ML = NUOVA LINEA DORSALE</li> </ul>
<ul style="list-style-type: none"> <li>QUADRO ELETTRICO DI PROPRIETA' COMUNALE</li> <li>PUNTO LUCE IN POSIZIONE SOSTANZIALE (SULLA STRADA PUBBLICA) (VEDI DETTAGGI QUADRI DI APPARTENENZA)</li> <li>NUOVO PUNTO LUCE IN ACCESSO</li> <li>PUNTO LUCE DA SOTTILE</li> <li>NUOVA SCALIA E NUOVA LINEA DORSALE INTERRATA</li> <li>NUOVA LINEA DI ALIMENTAZIONE IN CAVO PRECONDIZIONATO</li> <li>NUOVA LINEA DORSALE INTERRATA</li> </ul>	



**S T U D I O**  
**ARDIZZONE DIEGO**  
**ELETTROTECNICO**  
CERTIFICATO ISO 9001:2000

Via Gennaro Sora n. 10  
24025 Fivizzano di Sesto (BG)  
Tel. 035711028 Fax 035738703  
www.studioardizzone.it  
info@studioardizzone.it

Il Progettista  
(Ardirzone Per. Ind. Diego)

<b>COMMITTENTE:</b> COMUNE DI CASTIONE DELLA PRESOLANA PROVINCIA DI BERGAMO PIAZZA ROMA N. 3 - 24020 CASTIONE DELLA PRESOLANA (BG)		<b>P10</b>
<b>PROGETTO:</b> LAVORI DI EFFICIENTAMENTO ENERGETICO IMPIANTO ILLUMINAZIONE PUBBLICA NEL COMUNE DI CASTIONE CASTIONE DELLA PRESOLANA (BG) - CUP: C59J21020410002		<b>DATA:</b> FEBBRAIO 2022
<b>OGGETTO:</b> POSIZIONE E INTERVENTI PUNTI LUCE ZONA 10		<b>SCALA:</b> 1:1000
		<b>DISEGNATO:</b> Davide Per. Ind. Pinesci
		<b>COMMESSA:</b> RC
		<b>3451:</b> MAGR
		<b>VERIFICATO:</b>

REVISIONE	DATA	DESCRIZIONE	DISEGNATO	VERIFICATO
01	02/02/22	PROVA DI VERIFICA CONCORSO	PERESI	ARDIZZONE
02	10/02/22	ESCLUSIVOVARANTE CORPO ILLUMINANTE	PERESI	ARDIZZONE

I PRESENTI DISEGNI HANNO SOLAMENTE VALIDITA' PER GLI IMPIANTI ELETTRICI E NON A FINI ARCHITETTICI. Per il presente progetto è stato utilizzato il software AutoCAD LT 2017. Il presente progetto è stato elaborato in conformità con le norme tecniche di attuazione del D.Lgs. 39/2013 e con le norme tecniche di attuazione del D.Lgs. 39/2013. Il presente progetto è stato elaborato in conformità con le norme tecniche di attuazione del D.Lgs. 39/2013 e con le norme tecniche di attuazione del D.Lgs. 39/2013.