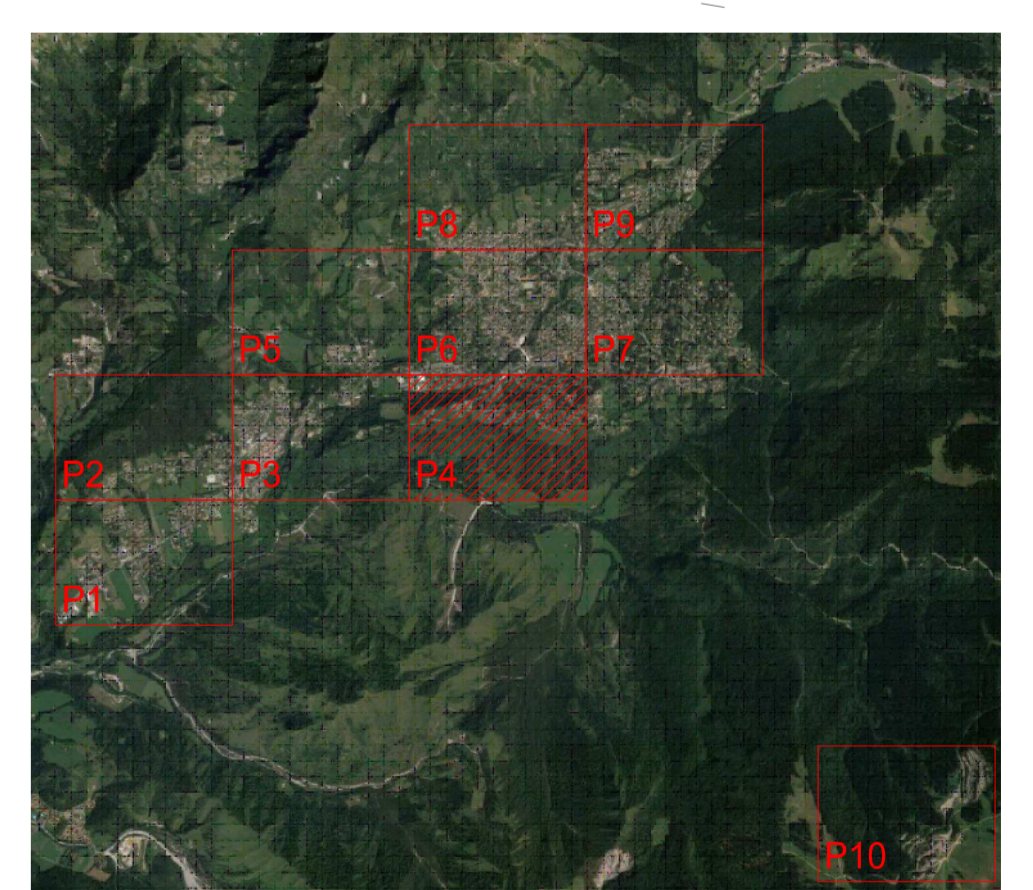




CORPO ILLUMINANTE TIPO O EQUIVALENTE	SIGLA
AEC ECORAYS TP S 3.5-2M	A01
AEC ECORAYS TP S05 3.5-2M	A02
AEC ECORAYS TP STU-M 3.5-2M	A03
AEC GALILEO 1 ASP 3.7-3M	A04
AEC GALILEO 1 S05 3.7-4M	A05
AEC GALILEO 1 S05 3.7-6M	A06
AEC ITALO 1 OPDX-OP SX 4.7-2M	A07
AEC ITALO 1 X S05 3.100-2M	A08
AEC ITALO 1 X S05 3.140-2M	A09
AEC ITALO 1 X STE-M 3.100-4M	A10
AEC ITALO 1 X STE-M 3.140-1M	A11
AEC ITALO 1 X STE-M 3.140-2M	A12
AEC ITALO 1 X STE-M 3.180-2M	A13
AEC ITALO 1 X STE-M 3.180-3M	A14
AEC ITALO 1 X STE-S 3.140-1M	A15
AEC ITALO 1 X STU-M 3.060-2M	A16
AEC ITALO 1 X STU-S 3.060-2M	A17
AEC ITALO 1 X STW 3.100-1M	A18
AEC ITALO 1 X STW 3.140-2M	A19
AEC ITALO 1 X STW 3.140-3M	A20
AEC ITALO 1 X STW 3.180-1M	A21
AEC ITALO 1 X STW 3.180-2M	A22
AEC ITALO 1 X SV 3.060-2M	A23
AEC ITALO 1 X SV 3.100-1M	A24
AEC ITALO 1 X SV 3.100-2M	A25
AEC KIT REFITTING IBOX S05 3.5-3M	A26
AEC KIT REFITTING IBOX S05 3.7-4M	A27
AEC KIT REFITTING IBOX STU-M 3.7-2M	A28
AEC KIT REFITTING IBOX STU-M 3.7-3M	A29
AEC KIT REFITTING IBOX STU-S 3.5-2M	A30
AEC KIT REFITTING IBOX STU-S 3.5-3M	A31
AEC KIT REFITTING IBOX STU-S 3.7-4M	A32
AEC KIT REFITTING IBOX STW 3.5-2M	A33
AEC LF13 IBOX STU-M 3.5-2M	A34
DISANO BOX 1 LED	A35
DLED5 TRILOGO N	A36
LOMBARDO OLA 330	A37

LEGENDA SIMBOLI
<p><b>1</b> TIPOLOGIA DEL BASTIONE</p> <ul style="list-style-type: none"> <li>B = SIGLA TIPOLOGIA CORPO ILLUMINANTE (VEDI TAVOLA)</li> <li>T = TIPOLOGIA DEL BASTIONE (VEDI DETTAGLI SUCCESSIVI)</li> <li>F = TIPOLOGIA DELLA FERRATA (VEDI DETTAGLI SUCCESSIVI)</li> <li>L = TIPOLOGIA LAMPADA (VEDI DETTAGLI SUCCESSIVI)</li> <li>P = POTENZA LAMPADA (W)</li> <li>A = TIPOLOGIA AREA DI ALIMENTAZIONE (VEDI DETTAGLI SUCCESSIVI)</li> <li>N = NUMERO IDENTIFICATIVO DEL PUNTO LUCE</li> <li>M = NUMERO DI CALCOLO A CLIPA REFERIMENTI DI PUNTO LUCE</li> <li>V = LAVORAZIONE VARE (VEDI DETTAGLI SUCCESSIVI)</li> </ul>
<p><b>2</b> TIPOLOGIA DEL BASTIONE</p> <p>LEGENDA PRIMA LETTERA:</p> <ul style="list-style-type: none"> <li>V = PALO VERNICATO</li> <li>R = PALO IN FERRO</li> <li>D = PALO IN ACCIAIO ZINGATO</li> <li>L = PALO IN LEGNO</li> <li>A = PALO IN ALLUMINIO</li> <li>G = PALO IN GHISA</li> <li>C = PALO IN CACC (CEMENTO ARMATO CENTRIFUGO)</li> <li>S = SOSTEGNO A BANDEIRA AL PALO</li> <li>M = SOSTEGNO A PARETE</li> </ul> <p>LEGENDA PRIMO NUMERO:</p> <ul style="list-style-type: none"> <li>ALTEZZA DA TERRA DEL PALO DI SOSTEGNO</li> <li>O DELL'ATTACCO A BANDEIRA O SBARCO</li> </ul> <p>LEGENDA SECONDA LETTERA (OPZIONALE):</p> <ul style="list-style-type: none"> <li>R = RETTANGOLARE</li> <li>C = CONICO</li> <li>S = CILINDRICO</li> <li>E = ESAGONALE</li> <li>A = ALIFONE</li> <li>C&amp;A = CONICO INCLINATO CON SBARCO (D&lt;math&gt;^{\circ}&lt;/math&gt; METRI)</li> <li>A = PALO PARTICOLARE ORNAMENTALE/ARCHITETTONICO</li> </ul>
<p><b>3</b> TIPOLOGIA DELL'ATTACCO</p> <p>LEGENDA LETTERE:</p> <ul style="list-style-type: none"> <li>LA = LUNGHEZZA DELLO SBARCO (D&lt;math&gt;^{\circ}&lt;/math&gt; METRI)</li> <li>SA = SPERDENZA AL TEZZO TRA CORPO ILLUMINANTE E ALTEZZA PALO O ALTEZZA ATTACCO BANDEIRA</li> <li>O = ATTACCO A PARETE (D&lt;math&gt;^{\circ}&lt;/math&gt; METRI)</li> <li>SA = SBARCO A PARETE (D&lt;math&gt;^{\circ}&lt;/math&gt; METRI)</li> <li>NO = NO RICAVO</li> <li>NO = SBARCO SUI TRAVI (DENTRINALE QUANTITA)</li> <li>A = SBARCO PARTICOLARE ORNAMENTALE/ARCHITETTONICO</li> </ul>
<p><b>4</b> TIPOLOGIA DELLA LAMPADA</p> <p>LEGENDA LETTERE:</p> <ul style="list-style-type: none"> <li>H = LAMPADA SOTTO ALTA PRESSIONE</li> <li>M = LAMPADA AL MERCURIO</li> <li>F = LAMPADA FLUORESCENTE</li> <li>A = LAMPADA AGLI IODURI METALLICI</li> <li>L = LAMPADA INCANDESCENZA</li> <li>B = SODIO BASSA PRESSIONE</li> <li>L = LAMPADA LED</li> </ul>
<p><b>5</b> TIPOLOGIA DELLA LINEA</p> <p>LEGENDA LETTERE:</p> <ul style="list-style-type: none"> <li>L = LINEA PIU' SOTTILE</li> <li>F = LINEA IN CAVO PRECORRATO O PORTATO</li> <li>P = LINEA IN CAVO PRECORRATO</li> </ul>
<p><b>6</b> TIPOLOGIA DELLA LINEA</p> <p>LEGENDA LETTERE:</p> <ul style="list-style-type: none"> <li>MP = NUOVO PALO</li> <li>MP = NUOVO BASTIONE PALO</li> <li>SB = INTERVENTO SU SBARCO</li> <li>PV = VERNICATURA PALO</li> <li>VA = NUOVA LINEA DORSALE</li> </ul>
<p><b>7</b> VARE LAVORAZIONI</p> <p>QUADRO ELETTRICO DI PROPRIETA' COMUNALE</p> <ul style="list-style-type: none"> <li>● PUNTO LUCE DI PROPRIETA' COMUNALE</li> <li>○ PUNTO LUCE DI PROPRIETA' PRIVATA</li> <li>○ PUNTO LUCE DA ADEGUAMENTO</li> <li>○ PUNTO LUCE DA MANTELARE</li> <li>— NUOVO SCAVO E NUOVA LINEA DORSALE INTERRATA</li> <li>— NUOVA LINEA DI ALIMENTAZIONE IN CAVO PRECORRATO</li> <li>— NUOVA LINEA DORSALE INTERRATA</li> </ul>



**S T U D I O**  
**ARDIZIONE DIEGO**  
**ELETTROTECNICO**  
CERTIFICATO ISO 9001:2000

Via Gennaro Sora n. 10  
24020 Fianello di Serlo (BG)  
Tel. 035711028 Fax 035738703  
www.studioardizione.it  
info@studioardizione.it

Il Progettista  
(Ardirzone Per. Ind. Diego)

<b>COMMITTENTE:</b> COMUNE DI CASTIONE DELLA PRESOLANA PROVINCIA DI BERGAMO PIAZZA ROMA N. 3 - 24020 CASTIONE DELLA PRESOLANA (BG)	<b>TAVOLA:</b> <b>P4</b>
<b>PROGETTO:</b> LAVORI DI EFFICIENTAMENTO ENERGETICO IMPIANTO ILLUMINAZIONE PUBBLICA NEL COMUNE DI CASTIONE CASTIONE DELLA PRESOLANA (BG) - CUP: C59J21020410002	<b>DATA:</b> FEBBRAIO 2022
<b>OGGETTO:</b> POSIZIONE E INTERVENTI PUNTI LUCE ZONA 4	<b>SCALA:</b> 1:1000
<b>REVISIONE:</b>	<b>DISegnato:</b> Ind. Pinesci
	<b>COMMESSA:</b> RC
	3451 MAGR
	VERIFICATO