

Il Progettista
Ardizzone Per. Ind. Diego

STUDIO
ARDIZZONE DIEGO
ELETTROTECNICO
CERTIFICATO ISO 9001:2000

COMMITTENTE: COMUNE DI CASTIONE DELLA PRESOLANA
PROVINCIA DI BERGAMO
PIAZZA ROMA N. 3 - 24020 CASTIONE DELLA PRESOLANA (BG)

PROGETTO: LAVORI DI EFFICIENTAMENTO ENERGETICO IMPIANTO
ILLUMINAZIONE PUBBLICA NEL COMUNE DI CASTIONE
CASTIONE DELLA PRESOLANA (BG) - CUP: C59J21020410002

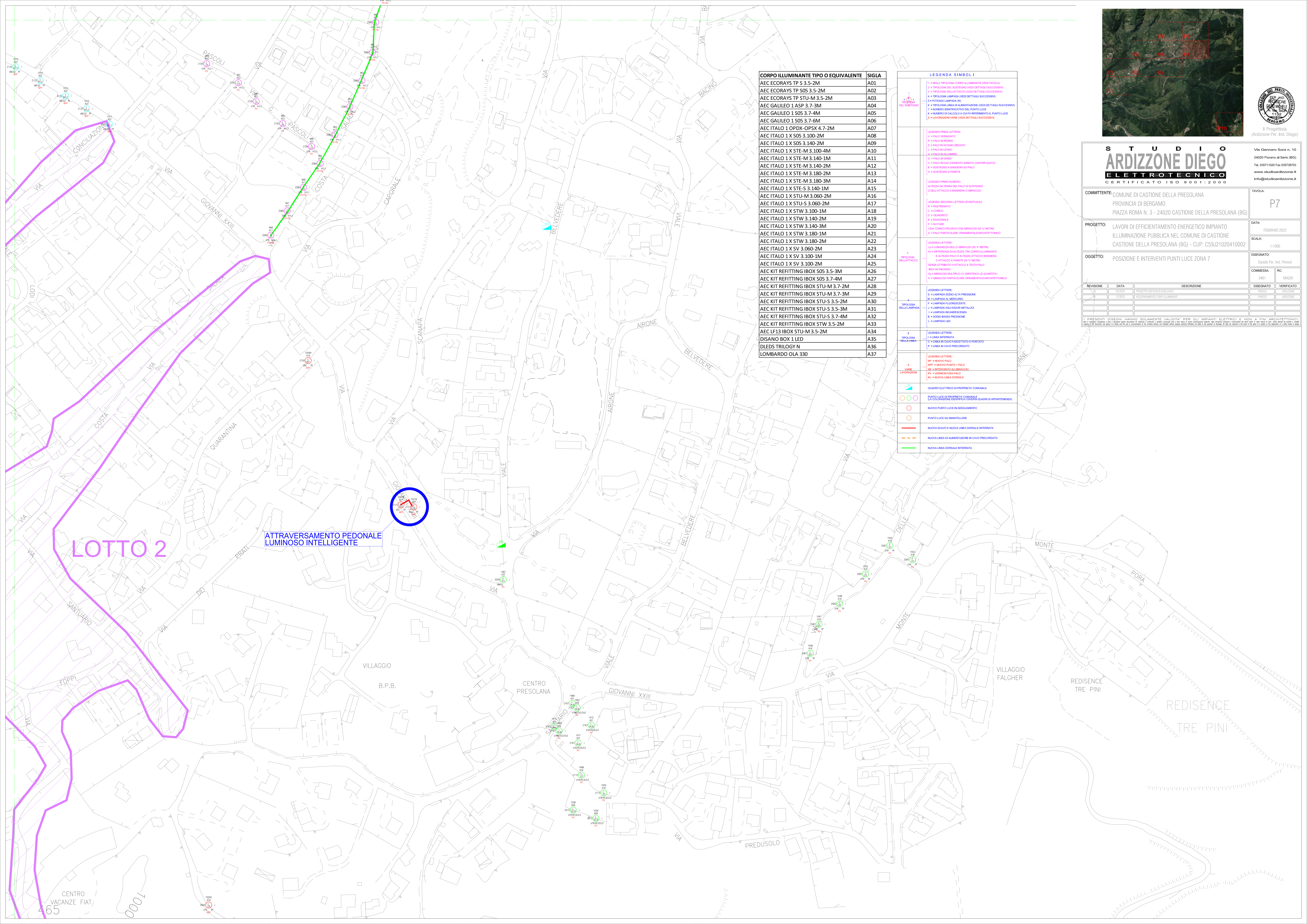
OGGETTO: POSIZIONE E INTERVENTI PUNTI LUCE ZONA 7

REVISIONE	DATA	PROGETTO DEFINITIVO ESECUTIVO	DESCRIZIONE	DESIGNATO	VERIFICATO
1	02/07/22	PROGETTO DEFINITIVO ESECUTIVO		PIRESI	ARDIZZONE
2	10/02/22	ABBINAMENTO CORRELAMENTI		PIRESI	ARDIZZONE

I PRESENTI DISEGNI HANNO SOLAMENTE VALIDITA' PER GLI IMPIANTI ELETTRICI E NON A FINI ARCHITETTONICI.
Per le presenti note e per i simboli di riferimento si rimanda alle norme tecniche applicabili, in particolare alle norme UNI EN 60947-1, UNI EN 60947-2, UNI EN 60947-3, UNI EN 60947-4, UNI EN 60947-5, UNI EN 60947-6, UNI EN 60947-7, UNI EN 60947-8, UNI EN 60947-9, UNI EN 60947-10, UNI EN 60947-11, UNI EN 60947-12, UNI EN 60947-13, UNI EN 60947-14, UNI EN 60947-15, UNI EN 60947-16, UNI EN 60947-17, UNI EN 60947-18, UNI EN 60947-19, UNI EN 60947-20, UNI EN 60947-21, UNI EN 60947-22, UNI EN 60947-23, UNI EN 60947-24, UNI EN 60947-25, UNI EN 60947-26, UNI EN 60947-27, UNI EN 60947-28, UNI EN 60947-29, UNI EN 60947-30, UNI EN 60947-31, UNI EN 60947-32, UNI EN 60947-33, UNI EN 60947-34, UNI EN 60947-35, UNI EN 60947-36, UNI EN 60947-37, UNI EN 60947-38, UNI EN 60947-39, UNI EN 60947-40, UNI EN 60947-41, UNI EN 60947-42, UNI EN 60947-43, UNI EN 60947-44, UNI EN 60947-45, UNI EN 60947-46, UNI EN 60947-47, UNI EN 60947-48, UNI EN 60947-49, UNI EN 60947-50, UNI EN 60947-51, UNI EN 60947-52, UNI EN 60947-53, UNI EN 60947-54, UNI EN 60947-55, UNI EN 60947-56, UNI EN 60947-57, UNI EN 60947-58, UNI EN 60947-59, UNI EN 60947-60, UNI EN 60947-61, UNI EN 60947-62, UNI EN 60947-63, UNI EN 60947-64, UNI EN 60947-65, UNI EN 60947-66, UNI EN 60947-67, UNI EN 60947-68, UNI EN 60947-69, UNI EN 60947-70, UNI EN 60947-71, UNI EN 60947-72, UNI EN 60947-73, UNI EN 60947-74, UNI EN 60947-75, UNI EN 60947-76, UNI EN 60947-77, UNI EN 60947-78, UNI EN 60947-79, UNI EN 60947-80, UNI EN 60947-81, UNI EN 60947-82, UNI EN 60947-83, UNI EN 60947-84, UNI EN 60947-85, UNI EN 60947-86, UNI EN 60947-87, UNI EN 60947-88, UNI EN 60947-89, UNI EN 60947-90, UNI EN 60947-91, UNI EN 60947-92, UNI EN 60947-93, UNI EN 60947-94, UNI EN 60947-95, UNI EN 60947-96, UNI EN 60947-97, UNI EN 60947-98, UNI EN 60947-99, UNI EN 60947-100.

CORPO ILLUMINANTE TIPO O EQUIVALENTE	SIGLA
AEC ECORAYS TP S 3.5-2M	A01
AEC ECORAYS TP S05 3.5-2M	A02
AEC ECORAYS TP STU-M 3.5-2M	A03
AEC GALILEO 1 ASP 3.7-3M	A04
AEC GALILEO 1 S05 3.7-4M	A05
AEC GALILEO 1 S05 3.7-6M	A06
AEC ITALO 1 OPDX-OPSX 4.7-2M	A07
AEC ITALO 1 X S05 3.100-2M	A08
AEC ITALO 1 X S05 3.140-2M	A09
AEC ITALO 1 X STE-M 3.100-4M	A10
AEC ITALO 1 X STE-M 3.140-1M	A11
AEC ITALO 1 X STE-M 3.140-2M	A12
AEC ITALO 1 X STE-M 3.180-2M	A13
AEC ITALO 1 X STE-M 3.180-3M	A14
AEC ITALO 1 X STE-S 3.140-1M	A15
AEC ITALO 1 X STU-M 3.060-2M	A16
AEC ITALO 1 X STU-S 3.060-2M	A17
AEC ITALO 1 X STW 3.100-1M	A18
AEC ITALO 1 X STW 3.140-2M	A19
AEC ITALO 1 X STW 3.140-3M	A20
AEC ITALO 1 X STW 3.180-1M	A21
AEC ITALO 1 X STW 3.180-2M	A22
AEC ITALO 1 X SV 3.060-2M	A23
AEC ITALO 1 X SV 3.100-1M	A24
AEC ITALO 1 X SV 3.100-2M	A25
AEC KIT REFITTING IBOX S05 3.5-3M	A26
AEC KIT REFITTING IBOX STU-M 3.7-2M	A27
AEC KIT REFITTING IBOX STU-M 3.7-3M	A28
AEC KIT REFITTING IBOX STU-S 3.5-2M	A29
AEC KIT REFITTING IBOX STU-S 3.5-3M	A30
AEC KIT REFITTING IBOX STU-S 3.7-4M	A31
AEC KIT REFITTING IBOX STW 3.5-2M	A32
AEC KIT REFITTING IBOX STW 3.5-2M	A33
AEC LF13 IBOX STU-M 3.5-2M	A34
DISANO BOX 1 LED	A35
DLEDS TRILGY N	A36
LOMBARDO OLA 330	A37

LEGENDA SIMBOLI
<p>1 TIPOLOGIA DEL SOSTEGNO</p> <ul style="list-style-type: none"> T1 = TIPOLOGIA SOSTEGNO ILLUMINANTE (VEDI TAVOLA) T2 = TIPOLOGIA DEL SOSTEGNO (VEDI DETTAGLI SUCCESSIVI) T3 = TIPOLOGIA SOSTEGNO (VEDI DETTAGLI SUCCESSIVI) T4 = TIPOLOGIA LAMPADA (VEDI DETTAGLI SUCCESSIVI) T5 = POTENZA LAMPADA (W) T6 = TIPOLOGIA LINEA DI ALIMENTAZIONE (VEDI DETTAGLI SUCCESSIVI) T7 = NUMERO IDENTIFICATIVO DEL PUNTO LUCE T8 = NUMERO DI CALCOLO A CUI FA RIFERIMENTO IL PUNTO LUCE T9 = NUMERAZIONE LINEE (VEDI DETTAGLI SUCCESSIVI)
<p>2 LEGENDA PRIMA LETTERA</p> <ul style="list-style-type: none"> V = PALO VERNICIATO R = PALO IN FERRO D = PALO IN ACCIAIO ZINGATO L = PALO IN LEGNO G = PALO IN GHISA C = PALO IN C/C (CEMENTO ARMATO CENTRIFUGATO) B = SOSTEGNO A BANDIERA SU PALO M = SOSTEGNO A PARETE
<p>3 LEGENDA PRIMO NUMERO</p> <ul style="list-style-type: none"> ALTEZZA DA TERRA DEL PALO DI SOSTEGNO DI DETTAGLIO A BANDIERA O SBRACCIO
<p>4 LEGENDA SECONDA LETTERA (EVENTUALE)</p> <ul style="list-style-type: none"> R = RISTRUTTURATO G = GOMMATO D = DENDROID E = EDIZIONALE B = BULBONE C/C = CEMENTO ARMATO CON SBRACCIO (D > 4 METRI) A = PALO PARTICOLARE ORNAMENTALE/ARCHITETTONICO
<p>5 LEGENDA LETTERE</p> <ul style="list-style-type: none"> L1 = LUNGHEZZA DELLO SBRACCIO (D > 4 METRI) L2 = LUNGHEZZA DI ALTEZZA TRA CORPO ILLUMINANTE E ALTEZZA PALO ALTEZZA ATTACCO BANDIERA C = ATTACCO A PARETE (D > 4 METRI) S = SOSTEGNO A PARETE (D > 4 METRI) N = AD RICAMBO B = SBRACCIO IN C/C (D > 4 METRI) (IDENTIFICARE LA QUANTITA' DI SBRACCIO PARTICOLARE ORNAMENTALE/ARCHITETTONICO)
<p>6 TIPOLOGIA DELLA LAMPADA</p> <ul style="list-style-type: none"> L = LAMPADA AL MERCURIO F = LAMPADA FLUORESCENTE A = LAMPADA ALOGUR METALICA M = LAMPADA INCANDESCENZA B = SOCO A BASSA PRESSIONE L = LAMPADA LED
<p>7 LEGENDA LETTERE</p> <ul style="list-style-type: none"> R = LINEA RETTILINEA C = LINEA IN CAVO PRECORDATO O PORTATO P = LINEA IN CAVO PRECORDATO
<p>8 VIBRE LAVORAZIONI</p> <ul style="list-style-type: none"> NP = NUOVO PALO RP = RISPETTO PRETESSO PALO SB = SOSTEGNO SU SBRACCIO PV = VERNICIATURA PALO AL = ANODIZZAZIONE ALUMINIO
<p>QUADRO ELETTRICO DI PROPRIETA' COMUNALE</p> <ul style="list-style-type: none"> PUNTO LUCE DI PROPRIETA' COMUNALE (DA COLORAZIONE IDENTIFICATI QUADRI DI APPARTENENTI) NUOVO PUNTO LUCE IN ADEGUAMENTO PUNTO LUCE DA SBIANTELLARE NUOVO CAVO E NUOVA LINEA DORSALE INTERRUPTA NUOVA LINEA DI ALIMENTAZIONE IN CAVO PRECORDATO NUOVA LINEA DORSALE INTERRUPTA



ATTRAVERSAMENTO PEDONALE LUMINOSO INTELLIGENTE

LOTTO 2

CENTRO VACANZE FIAT 465

1000

Via Gennaro Sora n. 10
24020 Fiano al Serio (BG)
Tel. 0571 1020 Fax 0573 38763
www.studioardizzone.it
info@studioardizzone.it

TAVOLA: P7

DATA: FEBBRAIO 2022
SCALA: 1:1000

DESIGNATO: Davide Per. Ind. Piresi
COMMESSA: RC: 3485
MAGR

REVISIONE	DATA	PROGETTO DEFINITIVO ESECUTIVO	DESCRIZIONE	DESIGNATO	VERIFICATO
1	02/07/22	PROGETTO DEFINITIVO ESECUTIVO		PIRESI	ARDIZZONE
2	10/02/22	ABBINAMENTO CORRELAMENTI		PIRESI	ARDIZZONE

I PRESENTI DISEGNI HANNO SOLAMENTE VALIDITA' PER GLI IMPIANTI ELETTRICI E NON A FINI ARCHITETTONICI.